

日野市立図書館のサービス実績

昭和40年度～令和6年度

(1965～2024)

図書館・移動図書館駐車場配置図

組織・職員数

施設

蔵書

人口・登録者数

個人貸出・団体貸出

個人貸出の施設別内訳

リクエストの受付冊数

障害者サービス(1)(2)

文献調査(レファレンス・サービス)

複写サービス

経費

サービス指標

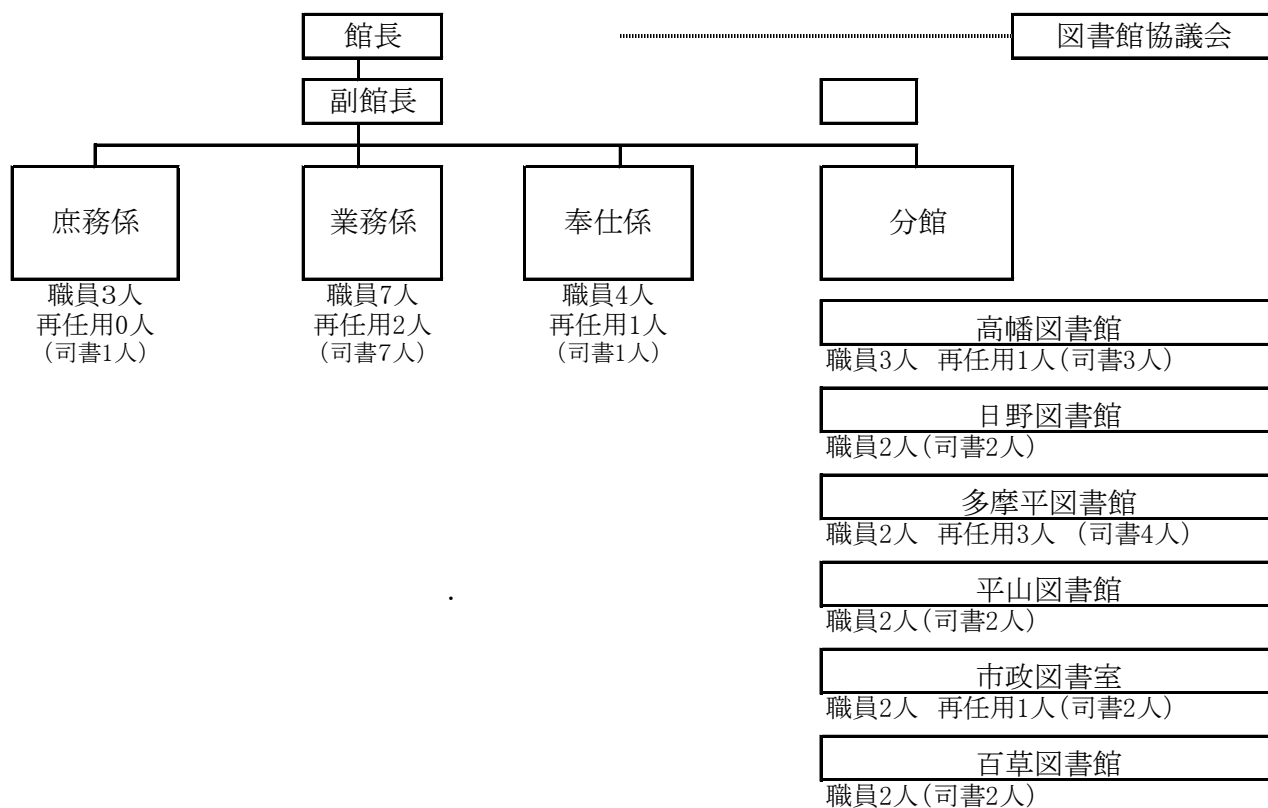
図書館のあゆみ

組織・職員数(令和7年4月1日)

日野市立図書館のサービス実績

□全体 1課 3係 6分館

職員 28人 再任用 8人 (司書24人)



□職員数の推移

(1965年) 7人	(1980～89年) 39人	(2007年) 44人	(2017年) 32人
(1966年) 12人	(1990～91年) 41人	(2008年) 42人	(2018年) 31人
(1967～68年) 13人	(1992年) 46人	(2009年) 40人	(2019～20年) 32人
(1969～71年) 15人	(1993年) 47人	(2010年) 39人	(2021年) 33人
(1972年) 19人	(1994～95年) 48人	(2011年) 41人	(2022年) 29人
(1973年) 23人	(1996～2001年) 49人	(2012～13年) 40人	(2023年) 30人
(1974年) 24人	(2002～03年) 48人	(2014年) 34人	(2024年) 28人
(1975～76年) 26人	(2004～05年) 50人	(2015年) 32人	
(1977～79年) 31人	(2006年) 46人	(2016年) 34人	

□グループ業務

- 児童奉仕(子ども読書活動推進・ヤングスタッフ)
- 電算
- 宅配ボランティア
- 職員研修
- 大学図書館連携
- 図書館基本計画推進
- 読書会
- 広報

施設

日野市立図書館のサービス実績

令和6年4月現在

施設の名称	延床面積 (図書館)	建築面積	敷地面積	現館の開館日	所在地 (電話番号)	蔵書数
中央図書館	2,220㎡ (単独)	900㎡	2,105㎡	昭和48年4月28日	豊田2-49-2 (586-0584)	285 千冊
移動図書館 (ひまわり号)	1台 (21駐車場)			昭和40年9月21日	同上	36 千冊
高幡図書館	1,358㎡ (単独)	583㎡	1,086㎡	昭和55年5月11日	三沢4-1-12 (591-7322)	103 千冊
日野図書館	422㎡ (単独)	234㎡	833㎡	昭和55年5月18日	日野本町7-5-14 (584-0467)	59 千冊
多摩平図書館	856㎡ (併設)	1,357㎡	2,243㎡	平成16年4月1日	多摩平2-9 多摩平の森ふれ あい館 1階 (583-2561)	128 千冊
平山図書館	412㎡ (併設)	812㎡	1,075㎡	平成20年4月5日	平山5-18-2 平山季重ふれあ い館 1階 (591-7772)	69 千冊
市政図書室	140㎡ (併設)			昭和52年12月1日	神明1-12-1 日野市役所 1階 (585-1111代)	50 千冊
百草図書館	759㎡ (併設)			平成2年11月16日	百草204-1 ガーデンビュー 石神D 2階 (594-4646)	74 千冊

蔵書

日野市立図書館のサービス実績

年度	受入冊数			除籍冊数			蔵書数		
	一般書	児童書	合計	一般書	児童書	合計	一般書	児童書	合計
S40			12,696						12,696
41			23,412			777	16,677	18,654	35,331
42			23,586			1,385	29,249	28,103	57,352
43			18,930			5,699	38,388	32,375	70,763
44			16,574			2,800	50,970	33,567	84,537
45			13,490			2,241	60,722	35,064	95,786
46			19,479			8,502	65,809	40,954	106,763
47			25,942			3,524	80,035	49,146	129,181
48			31,319			8,573		56,390	151,927
49			25,381			10,635	104,143	62,530	166,673
50	16,100	13,750	29,850	3,935	9,097	13,032	116,308	67,183	183,491
51	22,362	13,549	35,911	2,367	7,567	9,934	136,303		209,468
52	25,940	12,763	38,703	8,057	6,081	14,138	154,186	79,847	234,033
53	26,111	14,423	40,534	0	0	0	180,297	94,270	274,567
54	43,777	16,250	60,027	7,797	9,666	17,463	216,277	100,854	317,131
55	32,074	14,677	46,751	2,156	2,401	4,557	254,383	113,976	368,359
56	27,571	13,665	41,236	5,190	4,665	9,855	276,764	122,976	399,740
57	29,235	14,709	43,944	9,196	4,543	13,739	296,803	133,142	429,945
58	29,852	12,775	42,627	17,694	20,156	37,850	308,961	125,761	434,722
59	31,050	11,059	42,109	10,070	6,893	16,963	329,941	129,927	459,868
60	31,428	10,939	42,367	7,332	10,749	18,081	354,037	130,117	484,154
61	36,068	10,657	46,725	4,915	4,180	9,095	385,190	136,594	521,784
62	38,453	10,633	49,086	15,815	8,042	23,857	407,828	139,185	547,013
63	36,208	14,075	50,283	22,975	9,737	32,712	421,061	143,523	564,584
H1	40,465	12,759	53,224	39,874	9,427	49,301	421,652	146,855	568,507
2	54,668	16,432	71,100	35,632	16,144	51,776	440,688	147,143	587,831
3	49,751	15,427	65,178	26,448	13,001	39,449	463,991	149,569	613,560
4	45,925	10,865	56,790	34,260	8,087	42,347	475,656	152,347	628,003
5	47,270	13,742	61,012	29,748	13,447	43,195	493,178	152,642	645,820
6	41,547	10,268	51,815	36,025	11,205	47,230	498,700	151,705	650,405
7	36,596	10,352	46,948	27,595	9,488	37,083	507,701	152,569	660,270
8	42,657	9,369	52,026	43,096	33,472	76,568	507,262	128,466	635,728
9	38,515	8,090	46,605	28,326	10,110	38,436	517,451	126,446	643,897
10	39,914	7,354	47,268	33,686	4,910	38,596	523,679	128,890	652,569
11	37,557	7,526	45,083	22,153	8,375	30,528	539,083	128,041	667,124
12	34,557	5,651	40,208	27,907	3,416	31,323	496,540	128,559	625,099
13	34,244	7,219	41,463	22,383	3,403	25,786	508,401	132,375	640,776
14	31,775	5,990	37,765	21,710	3,587	25,297	518,466	134,778	653,244
15	39,230	7,560	46,790	16,146	3,992	20,138	541,550	138,346	679,896
16	34,040	6,856	40,896	23,764	4,784	28,548	551,826	140,418	692,244
17	31,807	6,395	38,202	21,011	4,445	25,456	562,622	142,368	704,990
18	29,418	10,884	40,302	25,400	7,655	33,055	566,640	145,597	712,237
19	32,707	9,799	42,506	18,451	5,728	24,179	580,896	149,668	730,564
20	32,409	8,388	40,797	16,699	5,476	22,175	596,606	152,580	749,186
21	29,244	6,730	35,974	42,659	4,498	47,157	583,191	154,812	738,003
22	27,957	7,122	35,079	14,670	10,980	25,650	596,478	150,954	747,432
23	29,206	8,101	37,307	14,783	5,090	19,873	610,901	153,965	764,866
24	27,301	8,341	35,642	16,836	5,577	22,413	621,366	156,729	778,095
25	26,336	10,572	36,908	21,585	4,793	26,378	626,117	162,508	788,625
26	27,246	10,114	37,360	24,415	5,538	29,953	628,948	167,084	796,032
27	26,459	11,652	38,111	19,300	9,180	28,480	636,107	169,556	805,663
28	26,125	12,017	38,142	14,915	8,884	23,799	647,317	172,689	820,006
29	27,529	11,093	38,622	27,741	7,069	34,810	647,105	176,713	823,818
30	24,701	9,861	34,562	17,410	5,337	22,747	654,396	181,237	835,633
R1	25,063	9,631	34,694	20,343	6,269	26,612	659,116	184,599	843,715
R2	24,109	9,271	33,380	21,558	8,665	30,223	661,667	185,205	846,872
R3	22,032	8,466	30,498	27,487	5,407	32,894	656,212	188,264	844,476
R4	20,865	8,525	29,390	28,860	9,886	38,746	648,217	186,903	835,120
R5	21,527	7,648	29,175	53,858	6,941	60,799	615,886	187,610	803,496
R6	20,525	7,977	28,502	13,636	7,840	21,476	622,775	187,747	810,522

注：平成11年度までは受入明細統計、平成12年度からは電算出力統計による。

人口・登録者数

日野市立図書館のサービス実績

(人口1/1付)

(登録者数)

(登録率)

年度	成人	児童	人口総数	登録成人	登録児童	登録者総数	成人登録率	児童登録率	総登録率
S40	51,983	17,243	69,226						
41	56,922	18,670	75,592	6,334	3,874	10,208	11.13%	20.75%	13.37%
42	58,961	19,610	78,571	8,438	5,853	14,291	14.31%	29.85%	18.03%
43	62,627	20,939	83,566	9,577	6,296	15,873	15.29%	30.07%	18.87%
44	67,749	22,883	90,632	9,531	5,900	15,431	14.07%	25.78%	16.94%
45	74,823	25,966	100,789	11,697	6,674	18,371	15.63%	25.70%	18.13%
46	78,255	28,440	106,695	11,866	9,949	21,815	15.16%	34.98%	20.30%
47	81,569	30,405	111,974	10,399	10,604	21,003	12.75%	34.88%	18.48%
48	85,452	32,388	117,840	12,555	12,732	25,287	14.69%	39.31%	21.51%
49	88,555	34,020	122,575	12,736	12,214	24,950	14.38%	35.90%	20.42%
50	91,361	35,095	126,456	19,864	19,350	39,214	21.74%	55.14%	31.03%
51	95,752	36,072	131,824						
52	99,835	37,190	137,025	18,292	17,371	35,663	18.32%	46.71%	26.05%
53	102,772	37,472	140,244	19,293	19,030	38,323	18.77%	50.78%	27.53%
54	105,113	37,131	142,244	19,549	19,174	38,723	18.60%	51.64%	27.38%
55	107,552	36,370	143,922	22,623	22,396	45,019	21.03%	61.58%	31.53%
56	110,021	36,020	146,041	22,660	21,526	44,186	20.60%	59.76%	30.54%
57	113,212	35,212	148,424	22,684	21,353	44,037	20.04%	60.64%	29.93%
58	115,893	34,373	150,266	23,952	18,856	42,808	20.67%	54.86%	28.67%
59	118,614	33,454	152,068	23,469	22,007	45,476	19.79%	65.78%	30.12%
60	121,694	32,753	154,447	25,222	16,474	41,696	20.73%	50.30%	27.14%
61	125,399	31,668	157,067	25,024	15,365	40,389	19.96%	48.52%	25.90%
62	128,159	30,233	158,392	29,162	10,864	40,026	22.75%	35.93%	25.48%
63	130,620	28,645	159,265	26,877	11,916	38,793	20.58%	41.60%	24.48%
H1	133,883	27,437	161,320	26,014	11,367	37,381	19.43%	41.43%	23.27%
2	135,632	26,388	162,020	26,756	11,660	38,416	19.73%	44.19%	23.75%
3	137,550	25,415	162,965	27,612	8,625	36,237	20.07%	33.94%	22.27%
4	138,654	24,496	163,150	30,903	9,051	39,954	22.29%	36.95%	24.52%
5	139,415	23,551	162,966	32,027	8,241	40,268	22.97%	34.99%	24.75%
6	140,073	22,988	163,061	33,568	8,302	41,870	23.96%	36.11%	25.76%
7	140,374	22,346	162,720	34,643	8,027	42,670	24.68%	35.92%	26.23%
8	141,167	21,985	163,152	34,043	7,607	41,650	24.12%	34.60%	25.52%
9	141,181	21,532	162,713	32,834	8,544	41,378	23.26%	39.68%	25.38%
10	141,743	21,484	163,227	33,830	8,530	42,360	23.87%	39.70%	26.13%
11	142,220	21,298	163,518	34,200	8,550	42,750	24.05%	40.14%	26.27%
12	142,296	21,126	163,422	32,142	7,650	39,792	22.59%	36.21%	24.46%
13	143,250	21,164	164,414	31,219	6,769	37,988	21.79%	31.98%	23.21%
14	144,287	21,420	165,707	31,003	6,493	37,496	21.49%	30.31%	22.66%
15	146,231	21,919	168,150	32,041	6,108	38,149	21.91%	27.87%	22.69%
16	146,860	22,318	169,178	36,909	6,230	43,139	25.13%	27.91%	25.50%
17	148,031	22,485	170,516	32,524	6,349	38,873	21.97%	28.24%	22.80%
18	148,828	22,867	171,695	32,185	5,836	38,021	21.63%	25.52%	22.18%
19	149,546	23,111	172,657	31,118	5,619	36,737	20.81%	24.31%	21.28%
20	150,172	23,270	173,442	34,147	5,786	39,933	22.74%	24.86%	23.02%
21	150,880	23,289	174,169	34,752	5,643	40,395	23.03%	24.23%	23.14%
22	151,747	23,506	175,253	34,780	5,950	40,730	22.90%	25.31%	23.24%
23	150,938	24,966	175,904	34,090	5,825	39,915	22.59%	23.33%	22.69%
24	153,535	25,196	178,731	33,904	5,679	39,583	22.08%	22.54%	22.47%
25	154,169	25,402	179,571	33,200	5,631	38,831	21.53%	22.17%	21.60%
26	155,520	25,455	180,975	32,697	5,270	37,967	21.02%	20.70%	21.17%
27	157,122	25,643	182,765	32,329	5,810	38,139	20.58%	22.66%	20.87%
28	158,085	25,504	183,589	31,581	5,629	37,210	19.98%	22.07%	20.22%
29	159,194	25,473	184,667	31,165	5,457	36,622	19.58%	21.42%	19.82%
30	160,143	25,250	185,393	30,788	5,240	36,028	19.23%	20.75%	19.42%
R1	161,185	25,161	186,346	30,176	4,990	35,166	18.72%	19.83%	18.83%
R2	162,092	24,935	187,027	24,901	3,440	28,341	15.36%	13.80%	15.15%
R3	162,560	24,744	187,304	26,113	4,033	30,146	16.09%	16.30%	16.12%
R4	162,819	24,435	187,254	26,767	3,863	30,630	16.44%	15.81%	16.36%
R5	163,308	24,186	187,494	27,444	3,786	31,230	16.81%	15.65%	16.66%
R6	164,506	23,971	188,477	27,215	3,602	30,817	16.54%	15.03%	16.32%

注:成人・児童の各登録率は年度末の成人・児童各登録者数を1月1日現在の人口で除して算出。

但し、総登録率は4月1日の総人口で除して算出。

注:昭和50年度の登録者数は2年間の累計。

注:昭和62年度の登録成人・児童の各数値は推定。

個人貸出

日野市立図書館のサービス実績

年度	一般書 (含雑誌)	児童書 (含雑誌)	計	視聴覚 (CD・ビデオほ)	個人貸出総数
S40	30,813	34,724	65,537		65,537
41	51,277	114,414	165,691		165,691
42	144,889	236,401	381,290		381,290
43	182,588	273,986	456,574		456,574
44	197,269	264,989	462,258		462,258
45	247,388	279,404	526,792		526,792
46	277,986	354,552	632,538		632,538
47	273,419	370,396	643,815		643,815
48	321,287	430,769	752,056	5,466	757,522
49	388,776	504,707	893,483	3,519	897,002
50	418,108	526,523	944,631	2,386	947,017
51	434,451	503,412	937,863	4,926	942,789
52	482,178	519,232	1,001,410	4,348	1,005,758
53	484,808	509,793	994,601	2,870	997,471
54	490,649	483,847	974,496	1,924	976,420
55	580,986	480,971	1,061,957	1,750	1,063,707
56	607,484	436,132	1,043,616	5,872	1,049,488
57	611,160	410,605	1,021,765	7,325	1,029,090
58	611,907	358,740	970,647	7,865	978,512
59	630,103	348,724	978,827	8,378	987,205
60	641,819	315,521	957,340	9,245	966,585
61	652,834	289,385	942,219	7,706	949,925
62	649,510	270,920	920,430	5,744	926,174
63	649,188	251,505	900,693	5,384	906,077
H1	611,570	229,393	840,963	5,421	846,384
2	629,347	231,366	860,713	6,397	867,110
3	662,254	220,557	882,811	4,763	887,574
4	741,622	209,354	950,976	3,987	954,963
5	774,969	215,398	990,367	10,210	1,000,577
6	809,338	228,400	1,037,738	20,353	1,058,091
7	798,002	212,705	1,010,707	23,997	1,034,704
8	778,727	199,374	978,101	19,349	997,450
9	784,651	188,556	973,207	18,993	992,200
10	831,325	202,016	1,033,341	19,121	1,052,462
11	863,662	221,300	1,084,962	18,566	1,103,528
12	848,636	245,753	1,094,389	16,604	1,110,993
13	854,098	255,002	1,109,100	15,528	1,124,628
14	888,826	276,784	1,165,610	15,294	1,180,904
15	969,128	321,311	1,290,439	14,439	1,304,878
16	1,038,312	344,966	1,383,278	16,248	1,399,526
17	1,082,045	347,370	1,429,415	15,977	1,445,392
18	1,082,392	361,084	1,443,476	16,933	1,460,409
19	1,076,232	385,484	1,461,716	16,532	1,478,248
20	1,171,198	431,110	1,602,308	17,115	1,619,423
21	1,244,088	448,567	1,692,655	17,763	1,710,418
22	1,239,352	466,541	1,705,893	17,510	1,723,403
23	1,232,464	471,867	1,704,331	17,151	1,721,482
24	1,221,158	479,398	1,700,556	17,406	1,717,962
25	1,171,281	461,493	1,632,774	15,822	1,648,596
26	1,151,215	463,649	1,614,864	17,067	1,631,931
27	1,154,503	487,579	1,642,082	16,071	1,658,153
28	1,112,715	503,338	1,616,053	16,251	1,632,304
29	1,084,746	522,893	1,607,639	15,420	1,623,059
30	1,080,573	529,694	1,610,267	14,864	1,625,131
R1	1,053,461	507,295	1,560,756	14,005	1,574,761
R2	895,405	436,372	1,331,777	10,753	1,342,530
R3	952,744	515,078	1,467,822	9,954	1,477,776
R4	955,564	500,625	1,456,189	9,199	1,465,388
R5	930,898	490,610	1,421,508	9,241	1,430,749
R6	907,296	456,999	1,364,295	8,897	1,373,192

注:レコード(S48.4)/カセット(S56.6)/CD(H5.10)/ビデオ(H9)貸出開始

個人貸出の施設別内訳(図書・雑誌・視聴覚)

日野市立図書館のサービス実績

年度	中央	多摩平 児童	高幡	日野	多摩平	平山	百草台 児童	市政	百草	移動
S40										65,537
41		55,112	15,372							95,207
42		82,990	34,930	47,148						216,222
43		87,494	39,280	72,222						257,578
44		79,990	36,749	55,748	46,390					243,381
45		69,151	48,374	58,547	91,125					259,595
46		93,883	56,026	61,583	100,050	27,398				293,598
47		86,061	59,697	65,121	98,451	26,188	16,448			291,849
48	175,773	65,464	69,647	63,182	64,149	19,409	16,592			283,306
49	217,540	71,664	83,796	69,427	67,002	21,336	23,964			342,273
50	243,917	63,682	89,069	67,943	67,347	22,687	25,345			367,027
51	279,301	58,373	97,165	67,621	70,771	17,018	24,827			327,713
52	303,316	50,376	96,797	66,328	75,647	45,442	29,390	312		338,150
53	300,112	42,322	88,311	63,357	73,712	44,611	26,677	1,271		357,098
54	286,367	35,411	86,000	56,160	68,563	87,899	25,499	1,808		328,713
55	270,738	39,286	229,535	93,427	72,484	92,957	21,789	2,150		241,341
56	281,288	39,281	228,767	101,272	72,686	88,709	16,456	2,547		218,482
57	280,662	38,490	225,537	103,762	71,403	83,904	19,046	2,891		203,395
58	274,814	33,719	221,308	98,236	74,761	80,673	15,105	2,893		177,003
59	283,037	35,249	217,807	101,020	77,060	79,852	14,642	3,072		175,466
60	292,863	29,091	217,827	99,848	71,861	77,264	13,809	3,137		160,885
61	292,599	26,561	219,595	102,596	66,464	73,245	11,006	3,546		154,313
62	286,565	30,091	224,853	100,866	60,448	66,366	12,357	3,712		140,916
63	291,031	27,255	222,651	99,166	65,088	65,115	10,247	3,803		121,721
H1	277,785	25,670	209,547	99,749	63,568	52,207	10,847	3,625		103,386
2	281,290	26,021	204,895	96,866	65,919	58,972	10,841	4,134	25,361	92,811
3	285,417	24,856	199,402	97,193	66,428	57,049	11,456	4,305	63,768	77,700
4	307,335	23,259	212,614	112,437	68,183	59,633	13,373	4,938	79,462	73,729
5	330,124	22,342	228,405	119,012	71,279	58,210	9,997	5,073	95,138	60,997
6	357,010	25,569	240,807	124,415	70,573	55,750	9,407	5,878	102,240	66,442
7	366,212	21,034	235,140	118,356	67,821	50,892	7,351	6,283	101,506	60,109
8	332,222	18,404	240,043	115,550	67,148	55,537	5,921	6,216	98,928	57,481
9	353,629	16,441	231,315	111,726	66,111	57,528	5,083	6,589	93,496	50,282
10	392,997	17,609	238,333	121,256	70,884	67,525	5,543	6,597	99,162	32,556
11	415,636	20,510	246,696	125,578	74,518	71,552	4,794	6,701	102,578	34,965
12	411,137	21,531	242,379	117,508	100,618	66,906	4,432	6,755	107,654	32,073
13	417,841	23,269	241,340	121,505	95,418	67,279	3,612	7,891	116,781	29,692
14	436,227	3,837	254,177	128,264	118,056	84,168	2,361	7,634	116,691	29,489
15	475,248		278,035	145,414	139,270	92,785	2,722	9,230	132,550	29,624
16	397,611		297,896	119,528	334,786	89,388	2,195	11,920	126,826	19,376
17	380,692		295,017	186,685	339,882	86,560	1,844	12,166	123,073	19,473
18	372,611		289,090	201,634	358,753	82,717	1,733	12,739	123,349	17,783
19	383,200		299,699	206,713	397,819	37,454	1,168	10,227	123,862	18,106
20	339,299		315,846	228,456	436,927	136,009		13,011	129,858	20,017
21	343,714		326,110	240,541	472,363	148,236		15,302	140,324	23,828
22	338,307		332,116	247,631	475,976	150,970		16,192	138,983	23,228
23	327,173		330,007	254,828	480,119	150,310		18,775	137,262	23,008
24	324,744		332,606	247,814	481,831	154,874		17,704	135,695	22,694
25	301,419		316,850	242,751	468,145	156,513		16,185	125,137	22,121
26	297,570		307,070	251,234	454,627	155,876		15,825	127,513	22,216
27	294,029		310,764	250,452	491,596	155,347		15,197	118,942	21,826
28	295,818		308,515	241,393	490,004	145,411		14,953	116,579	19,631
29	292,574		300,775	242,943	497,729	139,837		14,528	113,375	21,298
30	300,562		291,289	238,606	494,962	144,737		15,092	114,681	25,202
R1	275,824		280,483	240,335	481,852	143,566		12,746	115,742	24,213
R2	239,542		244,283	196,694	407,109	121,309		11,855	97,003	24,735
R3	267,476		264,523	218,931	448,613	132,992		13,277	106,938	25,026
R4	258,424		258,645	217,174	449,887	137,897		12,956	105,997	24,408
R5	247,567		257,361	208,858	439,745	138,860		13,416	103,540	21,402
R6	233,368		240,946	199,110	434,858	129,900		13,285	101,913	19,812

団体貸出

日野市立図書館のサービス実績

移動図書館による団体貸出数(平成29年まで)

年度	団体数	貸出数
S42	15	3,304
43	24	8,240
44	36	10,291
45	33	10,547
46	31	8,335
47	20	7,376
48	16	7,444
49	18	7,247
50	24	6,828
51	35	9,669
52	35	13,701
53	37	15,784
54	47	19,471
55	53	24,497
56	59	24,164
57	74	35,284
58	79	37,995
59	82	37,437
60	89	48,652
61	92	44,069
62	95	41,145
63	98	38,559
H1	100	39,076
2	101	39,647
3	70	38,229
4	70	39,241
5	79	33,549
6	98	35,248
7	97	35,550
8	95	34,907

年度	団体数	貸出数
9	84	15,700
10	84	7,473
11	84	10,027
12	75	12,716
13	80	14,611
14	57	12,311
15	41	14,485
16	41	13,971
17	41	14,974
18	43	15,943
19	43	16,676
20	46	16,043
21	46	17,168
22	47	17,953
23	48	19,191
24	48	20,339
25	50	21,299
26	51	21,422
27	52	21,205
28	52	23,361
29	51	32,373
30	52	35,767
R1	53	33,812
R2	54	21,246
R3	54	23,064
R4	54	26,178
R5	53	27,554
R6	53	28,069

各館の団体貸出数

年度	中央	高幡	日野	多摩平	平山	市政	百草	移動	団体貸出 総数
H30	2,031	1,828	880	4,619	1,386	0	1,488	23,535	35,767
R1	1,737	1,411	930	4,213	1,254	0	1,067	23,200	33,812
R2	725	1,002	460	2,105	620	0	946	21,246	27,104
R3	1,149	1,134	902	2,504	234	4	1,038	16,099	23,064
R4	1,989	1,448	1,361	3,840	122	0	1,425	15,993	26,178
R5	2,496	1,228	822	4,397	357	0	1,723	16,531	27,554
R6	2,096	2,232	1,020	4,796	277	18	1,330	16,300	28,069

サービス指標

日野市立図書館のサービス実績

年度	利用者数 (人)	コンテンツ数 (点)	閲覧数(回)	貸出数(回)
R6	9,129	3,252	97,616	11,484

※電子図書館は、サービス開始のR6. 7月～R7.3月までの実績

リクエストの受付冊数(図書・雑誌・視聴覚)

日野市立図書館のサービス実績

単位:件

年度	中央	多摩平 児童	高幡	日野	多摩平	平山	百草台 児童	市政	百草	移動	インター ネット等	合計
S48												
49	1,868	501	1,205	749	1,563	18	29			4,763		10,696
50	1,834	267	693	796	1,196	3	78			4,486		9,353
51	1,724	282	1,276	547	1,345	6	80			4,007		9,267
52	2,297	312	1,342	665	1,533	261	55	7		4,070		10,542
53	2,705	262	955	469	1,728	327	25	98		4,903		11,472
54	3,018	236	821	454	1,593	763	68	263		4,915		12,131
55	2,998	323	2,110	858	1,651	793	49	356		3,767		12,905
56	3,405	305	2,425	1,410	1,930	1,072	40	649		4,164		15,400
57	4,275	309	2,914	1,342	1,767	1,136	348			4,669		17,561
58	4,571	192	3,159	1,573	1,979	1,546	283	670		4,226		18,199
59	4,719	176	3,316	1,762	2,300	1,766	185	565		4,130		18,919
60	4,422	219	3,489	2,324	2,337	1,814	189	535		3,879		19,208
61	4,612	225	3,601	2,701	2,416	1,771	541	615		4,295		20,777
62	4,853	243	4,341	2,979	2,567	2,042	725	829		4,577		23,156
63	5,173	245	4,518	2,904	2,833	2,216	818	855		4,381		23,943
H1	5,341	211	5,223	3,648	2,879	2,000	561	773		4,359		24,995
2	5,529	228	5,868	3,439	3,079	2,154	724	951	334	4,324		26,630
3	6,628	361	6,118	3,470	4,012	2,036	660	975	1,451	4,060		29,771
4	7,099	387	6,258	4,004	3,278	2,022	595	1,086	1,639	2,831		29,199
5	8,214	428	7,357	4,592	4,120	2,032	415	1,154	2,749	2,652		33,713
6	9,343	650	8,864	5,054	4,148	2,447	407	1,269	3,280	2,634		38,096
7	11,104	636	9,609	5,921	4,156	2,155	367	1,620	3,440	2,853		41,861
8	10,880	566	10,122	6,062	4,779	2,557	457	1,793	4,070	2,688		43,974
9	12,640	813	11,296	6,352	4,905	3,024	322	1,825	4,507	2,214		47,898
10	14,750	758	13,686	7,844	5,656	4,232	556	1,912	4,956	1,283		55,633
11	16,163	992	15,931	8,325	6,625	5,146	380	2,039	5,493	1,354		62,448
12	17,039	1,423	15,518	7,966	7,091	4,983	488	1,961	5,805	1,129		63,403
13	18,562	1,264	16,621	8,058	6,480	5,188	471	2,399	6,895	1,348		67,286
14	18,059	218	13,315	6,528	7,174	4,424	212	1,812	5,796	1,854	47,323	106,715
15	19,026		11,818	7,032	6,452	3,762	123	1,280	5,883	1,137	118,244	174,757
16	19,026		14,908	5,610	10,041	3,737	48	1,667	5,113	931	160,395	221,476
17	22,159		19,020	10,684	13,572	5,001	47	2,474	5,496	832	194,503	273,788
18	19,833		18,987	11,584	13,836	4,848	31	2,645	6,442	766	232,395	311,367
19	18,851		18,465	11,713	18,434	6,181	0	1,675	6,423	785	257,254	339,781
20	17,636		19,028	13,309	16,983	8,695		1,955	7,099	900	288,486	374,091
21	18,849		19,020	13,690	18,879	9,496		2,103	6,747	867	337,879	427,530
22	18,738		19,221	13,443	19,246	9,629		2,180	6,999	1,158	362,906	453,520
23	17,684		19,737	12,424	19,110	8,303		1,718	6,612	1,523	373,333	460,444
24	16,428		19,522	13,026	18,557	8,043		1,827	6,448	1,401	380,927	466,179
25	15,246		19,534	12,183	18,508	8,723		1,382	6,051	1,176	344,483	427,286
26	17,851		19,252	12,931	19,032	9,362		1,288	6,059	1,122	355,845	442,742
27	18,686		19,245	11,486	20,979	9,605		1,198	6,171	1,034	374,041	462,445
28	18,262		21,575	11,299	20,649	9,040		1,496	6,530	757	372,696	462,304
29	18,368		21,589	11,126	21,171	8,127		1,121	6,253	1,104	373,713	462,572
30	18,090		22,668	11,622	21,208	8,336		1,113	7,284	1,632	384,882	476,835
R1	17,517		20,523	10,897	20,486	8,560		910	7,967	1,524	405,584	493,968
R2	14,326		18,087	8,854	15,798	7,287		950	7,029	1,540	420,093	493,964
R3	15,763		17,819	9,089	19,764	7,881		821	6,689	716	465,360	543,902
R4	13,902		15,835	8,795	18,435	8,094		835	6,809	716	461,256	534,677
R5	13,337		16,126	9,273	18,243	7,685		810	5,882	1,131	455,295	527,782
R6	13,543		16,870	9,096	16,700	7,427		652	5,503	1,208	413,987	484,986

注1:平成14年までは処理件数

注2:平成16年から、視聴覚の予約受付開始

障害者サービス(1)

日野市立図書館のサービス実績

年度	利用 登録者数	対面朗読(延)		所蔵タイトル数			貸出タイトル数			郵送・宅 配延べ タイトル数
		利用者数	時間	録音図書		点字図書	録音図書		点字図書	
				テープ	DAISY		テープ	DAISY		
S40										
41										
42										
43										
44										
45										
46										
47										
48										
49										
50			280				105			
51	12		497				77		1	
52	13		358				77		13	
53	17		440				138		24	
54	23	250	490	96		18	185		22	
55	29	161	358	121		50	318		43	
56	31	229	496	202		96	187		19	
57	41	192	416	355		124	256		149	
58	78	270	464	358		105	358		99	
59	55	435	266	502		107	629		125	
60	59	472	363	521		109	885		190	
61	58	358	349	557		123	961		180	
62	65	300	290	605		132	871		280	
63	70	300	282	654		104	1,155		320	
H1	81	300	246	252		219	555		253	
2	78	300	292	275		262	806		197	
3	88	380	126	292		314	1,314		248	
4	93	577	376	301		366	1,432		255	
5	122	510	338	313		403	1,593		230	454
6	126	620	526	324		436	1,625		274	504
7	113	480	450	330		476	1,288		264	487
8	87	575	538	335		515	1,208		295	451
9	89	719	514	341		564	1,321		311	399
10	108	789	442	346		605	1,524		289	555
11	122	644	536	349		671	1,809		267	774
12	136	665	585	354		735	2,184		279	916
13	148	679	543	361		825	2,446		274	865
14	140	476	552	362		884	2,316		206	948
15	119	429	521	373		941	2,487		267	957
16	120	434	603	391		997	2,709		306	1,236
17	129	173	503	395	0	1,030	2,124	122	303	996
18	136	162	460	398	16	1,093	1,848	220	351	982
19	140	231	573	433	44	1,161	1,624	248	318	1,330
20	153	189	511	452	55	1,240	1,259	803	286	1,078
21	154	175	525	434	63	1,260	505	907	156	920
22	162	169	497	457	93	1,273	174	447	86	2,292
23	162	161	473	466	114	1,339	181	1,903	116	2,246
24	154	178	512	466	129	1,369	210	1,812	661	2,295
25	171	176	499	466	143	1,355	130	2,547	239	2,872
26	173	212	567	466	160	1,384	240	3,664	825	4,729
27	171	167	484	466	182	1,398	128	4,938	768	5,834
28	178	156	460	466	207	1,407	193	5,476	622	6,291
29	188	171	462	466	260	1,517	172	3,543	586	4,301
30	204	140	407	466	318	1,476	141	3,586	388	4,115
R1	223	98	283	0	365	1,510	108	3,603	394	4,105
R2	228	118	293	0	413	1,539	43	3,565	396	4,004
R3	229	85	193	0	460	1,557	24	3,852	369	4,245
R4	258	115	224	0	483	1,599	不明	不明	不明	不明
R5	232	163	242	0	524	1,610	0	4,504	324	753
R6	226	378	289	0	662	1,173	0	4,225	299	5,768

※令和元年度にテープを
除籍(劣化による)

* 令和4年度はコンピュータウイルスによりデータ喪失のため不明

障害者サービス(2)

日野市立図書館のサービス実績

年度	宅配(タイトル数)						相互貸出タイトル数			相互借受タイトル数		
	利用者数	回数	録音図書		点字図書	図書貸出数	録音図書		点字図書	録音図書		点字図書
			テープ	DAISY			テープ	DAISY		テープ	DAISY	
S40												
41												
42												
43												
44												
45												
46												
47												
48												
49												
50												
51							14			2巻		
52							0			0		
53							0			1		
54						1	2			8		
55							3			-		
56							4			3		
57	4	40				120	3			8		3
58	3	42				136	6			23		
59	2	19				73	1			148		
60	2	23				89	58			141		
61	1	21				106	97			94		33
62	3	24				105	82			156		8
63	5	66				202	108			93		6
H1	4	33				103	90		1	54		
2	22	347				73	134		24	113		
3	30	527				132	214		37	140		9
4	42	613				160	286		50	187		5
5	42	628				149	166		70	158		4
6	41	634				149	137		98	141		3
7	45	564				177	121		59	87		7
8	33	563				136	154		55	109		15
9	35	551				293	145		57	230		13
10	60	715				402	93		78	263		6
11	42	694				365	119		109	336		13
12	47	631				423	92		63	370		18
13	49	869				937	111		87	400		26
14	40	675				1,654	53		78	509		15
15	42	702				1,376	59		47	621		17
16	58	643				1,730	36		34	789		36
17	62	609	1,090	35	247	1,743	70	0	41	405	88	22
18	67	577	1,017	93	255	1,683	67	0	31	434	143	35
19	67	472	880	85	235	1,214	42	16	59	389	183	37
20	62	488	746	296	197	1,243	52	23	80	259	535	71
21	66	307	303	416	78	1,058	63	27	32	179	434	17
22	21	322	-	-	-	1,392	4	199	1	161	824	77
23	13	227	-	-	-	1,550	13	149	13	78	300	24
24	14	130	-	-	-	845	14	245	51	151	858	215
25	23	90	-	-	-	1,891	6	206	44	73	1,102	187
26	50	237	-	-	-	2,256	4	318	56	201	1,845	213
27	34	211	-	-	-	1,456	3	870	534	111	2,705	170
28	28	215	-	-	-	2,039	0	4,972	2,728	151	3,616	200
29	35	253	-	-	-	1,580	1	5,739	2,880	129	1,794	192
30	42	320	-	-	-	1,563	4	5,672	3,307	88	1,289	52
R1	39	384	-	-	-	2,006	0	7,360	4,859	74	1,112	111
R2	39	281	-	-	-	1,406	0	8,078	4,985	37	1,291	109
R3	37	325	-	-	-	1,473	0	9,284	4,503	22	1,303	140
R4	不明	不明	-	-	-	不明	不明	不明	不明	不明	不明	不明
R5	30	344	-	-	12	1,398	0	8,329	681	5	1,000	303
R6	33	373	-	15	-	1,244	0	9,624	211	0	2,097	130

*平成22年度より録音図書・点字図書の宅配タイトル数は郵送タイトル(前頁)に含む

*令和4年度はコンピュータウイルスによりデータ喪失のため不明

文献調査(レファレンス・サービス)

日野市立図書館のサービス実績

単位:件

年 度	中 央	高 幡	日 野	多 摩 平	平 山	市 政	百 草	計
S48	705							705
49	1,021							1,021
50	1,237							1,237
51	1,257							
52	1,206					111		1,317
53	1,603					648		2,251
54	1,795					786		2,581
55	2,322					1,035		3,357
56	2,794					1,894		4,688
57	3,013					2,059		5,072
58	3,107					1,845		4,952
59	2,840					2,180		5,020
60	2,008					2,271		4,279
61	1,771					2,511		4,282
62	1,722					2,707		4,429
63	1,860					2,785		4,645
H1	1,695					2,918		4,613
2	1,291					2,759		4,050
3	1,531					2,821		4,352
4	1,521					2,696		4,217
5	1,518					2,165		3,683
6	1,956					2,046		4,002
7	2,036					1,927		3,963
8	1,955					1,896		3,851
9	1,894					1,870		3,764
10	2,025					1,554		3,579
11	2,154					2,325		4,479
12	2,284					2,193		4,477
13	2,319					2,099		4,418
14	2,236					1,995		4,231
15	1,746					1,984		3,730
16	1,712					2,659		4,371
17	1,756		117			3,134		5,007
18	1,779		396			2,870		5,045
19	1,697		275			2,807		4,779
20	1,930	743	238	625	368	2,551	145	6,600
21	1,476	506	199	315	215	2,421	58	5,190
22	1,468	223	154	366	127	1,966	31	4,335
23	1,374	220	108	286	86	1,486	25	3,585
24	1,146	257	211	144	21	1,385	47	3,211
25	1,148	337	211	174	51	1,443	32	3,396
26	1,149	246	299	131	615	1,226	102	3,768
27	614	240	163	191	398	1,188	54	2,848
28	692	172	124	298	197	972	177	2,632
29	1,123	241	205	266	151	1,332	231	3,549
30	1,121	162	192	329	357	1,330	285	3,776
R1	1,078	162	175	328	192	1,070	344	3,349
R2	958	140	212	263	131	761	290	2,755
R3	884	153	144	289	141	550	242	2,403
R4	769	256	31	296	218	445	231	2,246
R5	680	249	177	108	316	564	145	2,239
R6	661	222	31	212	89	742	114	2,071

※R4はコンピュータウイルスによりデータ喪失のため、日野図書館は令和5年1月5日から3月31日で集計。

複写サービス

日野市立図書館のサービス実績

単位:枚

年 度	中央	高幡	日野	多摩平	平山	市政	百草	計
S48								
49	1,730							1,730
50	7,419							7,419
51	10,944							
52	17,210					1,321		18,531
53	18,098					7,158		25,256
54	19,478					11,428		30,906
55	19,830					12,657		32,487
56	19,572					15,096		34,668
57	19,135					14,407		33,542
58	14,796					16,359		31,155
59	31,774					17,041		48,815
60	24,571					17,157		41,728
61	26,982	11,625				19,611		58,218
62	28,404	16,239				22,118		66,761
63	28,984	18,423	2,905			7,715		58,027
H1	42,219	19,064	5,165			9,922		76,370
2	40,706	16,361	5,509			8,863	600	72,039
3	38,853	20,372	5,444			9,001	2,465	76,135
4	42,966	21,181	7,609			10,840	4,050	86,646
5	46,745	18,857	7,344			12,762	5,899	91,607
6	77,273	48,225	12,914			26,882	12,653	177,947
7	87,246	51,336	16,081			19,379	15,857	189,899
8	79,853	49,230	17,041			22,529	17,673	186,326
9	91,399	47,708	17,462			20,526	17,998	195,093
10	82,353	48,658	17,055			21,567	16,640	186,273
11	77,938	46,985	15,203	715		26,278	15,485	182,604
12	64,838	41,214	14,920	5,214		23,210	12,762	162,158
13	57,559	40,412	12,146	4,046	1,178	21,090	14,264	150,695
14	51,077	33,501	11,576	4,454	4,533	18,940	16,293	140,374
15	49,496	32,597	13,685	6,096	6,170	19,011	11,755	138,810
16	51,635	33,625	9,606	12,248	6,280	19,538	12,681	145,613
17	43,373	33,628	12,497	15,696	6,910	22,562	11,221	145,887
18	39,037	30,439	17,253	15,220	8,001	18,273	13,030	141,253
19	37,516	28,709	18,283	16,576	45	21,958	12,864	135,951
20	31,965	29,361	15,925	16,707	9,950	15,231	11,278	130,417
21	33,238	26,298	17,432	17,336	11,690	16,355	10,684	133,033
22	31,051	23,757	14,643	18,216	12,375	60,912	9,486	170,440
23	36,952	22,828	14,816	16,860	12,455	61,147	10,087	175,145
24	33,583	24,807	16,529	17,016	10,477	54,340	7,592	164,344
25	30,958	23,448	17,836	19,785	11,747	50,993	8,337	163,104
26	31,262	21,333	15,962	17,270	12,742	48,520	8,224	155,313
27	35,072	21,881	10,506	18,126	11,732	9,559	6,628	113,504
28	34,111	21,645	9,280	16,096	12,608	8,779	7,002	109,521
29	34,326	22,879	8,163	17,085	12,600	7,387	7,791	110,231
30	29,294	21,527	9,368	14,503	13,538	6,368	8,429	103,027
R1	27,873	23,785	10,471	14,196	13,120	5,255	8,200	102,900
R2	21,178	17,573	8,965	8,049	10,191	5,387	6,186	77,529
R3	21,073	18,749	8,597	10,701	16,464	5,606	5,961	87,151
R4	16,465	21,016	7,183	10,392	15,548	7,338	8,324	86,266
R5	13,722	18,467	6,457	10,080	15,995	8,241	5,934	78,896
R6	13,563	19,621	7,309	9,619	17,231	7,032	7,556	81,931

※平成27年度より業務用に使用した複写枚数は含めず

経費

日野市立図書館のサービス実績

単位:千円

年度	市一般会計 決算額 A	図書館経常 経費 B	B/A ×100(%)	図書館 資料費	うち図書費	
S40	1,292,604	11,670	0.90%	5,019	5,019	
41	1,428,234	23,998	1.68%	10,147	9,450	
42	1,798,347	26,111	1.45%	11,916	10,689	
43	2,143,008	26,314	1.23%	11,406	9,697	
44	2,938,606	28,443	0.97%	11,416	10,189	
45	3,338,829	28,479	0.85%	9,447	8,064	
46	4,580,145	44,138	0.96%	14,739	12,858	
47	5,335,698	71,001	1.33%	21,565	19,221	中央図書館建設費を除く
48	8,179,367	91,750	1.12%	23,295	20,736	
49	10,414,262	108,623	1.04%	25,202	22,339	
50	10,840,854	140,700	1.30%	32,548	29,002	
51	15,418,568	161,910	1.05%	39,972	36,766	
52	18,747,139	184,775	0.99%	45,561	41,441	平山分館増築費を除く
53	18,555,856	199,651	1.08%	48,680	43,519	土地購入費等を除く
54	20,837,949	238,007	1.14%	70,563	63,409	高幡、日野新築費を除く
55	21,804,968	277,388	1.27%	59,695	50,433	
56	21,620,251	302,915	1.40%	64,997	52,769	
57	24,552,249	301,250	1.23%	67,492	55,639	
58	25,546,889	314,078	1.23%	64,979	53,040	
59	31,413,640	329,086	1.05%	66,264	53,466	
60	32,776,760	359,452	1.10%	68,967	55,223	
61	31,283,070	361,646	1.16%	72,243	56,339	中央館冷暖房取替費を除く
62	32,968,376	377,015	1.14%	74,750	57,224	中央館集密書架工事費を除く
63	35,463,445	390,699	1.10%	78,190	61,312	百草図書館内装設備工事負担金
H1	39,501,333	436,995	1.11%	94,993	76,839	
2	42,474,648	574,631	1.35%	110,246	89,831	
3	44,170,147	596,396	1.35%	115,669	92,701	
4	44,860,104	628,588	1.40%	116,211	92,318	
5	44,323,238	620,745	1.40%	106,663	86,507	
6	43,984,287	602,631	1.37%	94,101	76,500	高幡図書館排水管切替工事費を
7	45,834,870	633,713	1.38%	92,387	75,309	
8	45,423,774	666,324	1.47%	91,913	74,598	
9	45,708,299	657,317	1.44%	92,176	75,314	
10	45,500,420	679,269	1.49%	92,425	75,319	
11	48,507,495	686,198	1.41%	93,500	75,322	
12	47,347,038	637,066	1.35%	73,747	57,316	
13	50,181,288	638,474	1.27%	73,944	57,316	
14	48,715,320	611,555	1.26%	71,707	55,368	
15	48,304,805	618,424	1.28%	86,918	70,853	
16	53,210,828	698,409	1.31%	74,548	58,290	
17	47,468,547	647,055	1.36%	70,922	55,099	
18	52,495,871	631,759	1.20%	70,614	54,498	
19	53,778,785	617,450	1.15%	77,658	62,494	
20	52,206,335	601,050	1.15%	67,836	53,124	
21	55,225,056	560,550	1.02%	61,697	47,999	
22	55,927,220	540,049	0.97%	56,748	43,025	
23	56,447,024	555,364	0.98%	60,745	46,740	
24	54,925,434	528,309	0.96%	59,284	46,100	高幡図書館冷温水器修繕費、中央図書館外構工事費を除く
25	55,915,325	533,348	0.95%	59,293	46,099	
26	58,472,416	493,444	0.84%	60,854	47,420	
27	61,229,273	504,753	0.82%	61,039	47,462	
28	63,685,223	528,259	0.83%	61,579	48,120	経常経費に中央図書館空調修繕費を含まない
29	63,328,116	493,611	0.78%	62,344	48,220	経常経費に高幡図書館昇降機更新修繕料を含まない
30	66,579,408	511,577	0.77%	62,185	48,221	経常経費に施設整備経費を含まない
R1	69,651,081	500,134	0.72%	62,326	48,221	経常経費に施設整備経費を含まない
R2	88,503,222	496,286	0.56%	61,139	46,810	経常経費に施設整備経費を含まない
R3	81,828,005	493,616	0.60%	61,319	46,810	経常経費に施設整備経費を含まない
R4	80,021,826	506,703	0.63%	61,379	46,809	経常経費に施設整備経費を含まない
R5	74,321,654	534,125	0.72%	64,972	48,623	経常経費に施設整備経費を含まない
R6	76,548,382	587,225	0.77%	64,372	48,621	経常経費に施設整備経費を含まない

サービス指標

日野市立図書館のサービス実績

年度	図書貸出数 (冊) C	図書平均単価 (円) D	人口 (人) E	市民1人当りの 図書館経常経 費(円)B/E	市民1人当りの サービス効果 (円)C×D/E	市民1人当り 貸出冊数 C/E
S40	65,537	395	70,404	166	368	0.93
41	165,691	404	76,372	314	876	2.17
42	381,290	453	79,279	329	2,179	4.81
43	456,574	512	84,133	313	2,779	5.43
44	462,258	615	91,075	312	3,121	5.08
45	526,792	598	101,320	281	3,109	5.20
46	632,538	660	107,465	411	3,885	5.89
47	643,815	741	113,647	625	4,198	5.67
48	752,056	668	117,555	780	4,274	6.40
49	893,483	993	122,207	889	7,260	7.31
50	944,631	1,090	126,357	1,114	8,149	7.48
51	937,863	1,113	132,435	1,223	7,882	7.08
52	1,001,410	1,177	136,878	1,350	8,611	7.32
53	994,601	1,201	139,205	1,434	8,581	7.14
54	974,496	1,176	141,416	1,683	8,104	6.89
55	1,061,957	1,277	142,798	1,943	9,497	7.44
56	1,043,616	1,332	144,671	2,094	9,609	7.21
57	1,021,765	1,321	147,122	2,048	9,174	6.95
58	970,647	1,278	149,312	2,104	8,308	6.50
59	978,827	1,373	150,976	2,180	8,902	6.48
60	957,340	1,336	153,656	2,339	8,324	6.23
61	942,219	1,384	155,953	2,319	8,362	6.04
62	920,430	1,333	157,116	2,400	7,809	5.86
63	900,693	1,340	158,476	2,465	7,616	5.68
H1	840,963	1,519	160,663	2,720	7,951	5.23
2	860,713	1,381	161,735	3,553	7,349	5.32
3	882,811	1,623	162,724	3,665	8,805	5.43
4	950,976	1,812	162,948	3,858	10,575	5.84
5	990,367	1,537	162,691	3,815	9,356	6.09
6	1,037,738	1,604	162,511	3,708	10,243	6.39
7	1,010,707	1,795	162,676	3,896	11,152	6.21
8	978,101	1,620	163,202	4,083	9,709	5.99
9	973,207	1,794	163,022	4,032	10,710	5.97
10	1,033,341	1,743	162,094	4,191	11,112	6.37
11	1,084,962	1,747	162,757	4,216	11,646	6.67
12	1,110,993	1,792	162,677	3,916	12,238	6.83
13	1,124,628	1,632	163,676	3,901	11,214	6.87
14	1,180,904	1,466	165,461	3,696	10,463	7.14
15	1,304,878	1,381	168,039	3,680	10,724	7.77
16	1,399,526	1,700	168,495	4,145	14,120	8.31
17	1,445,392	1,749	170,259	3,795	14,848	8.49
18	1,460,409	1,738	171,426	3,685	14,806	8.52
19	1,478,248	1,579	172,549	3,578	13,527	8.57
20	1,619,423	1,559	173,481	3,465	14,553	9.33
21	1,710,418	1,580	174,572	3,211	15,480	9.80
22	1,723,403	1,496	175,262	3,081	14,711	9.83
23	1,721,482	1,608	175,865	3,114	15,520	9.65
24	1,717,962	1,513	176,138	2,999	14,757	9.75
25	1,648,596	1,421	177,361	2,782	13,208	9.30
26	1,631,931	1,486	179,354	2,751	13,521	9.10
27	1,658,153	1,386	180,264	2,800	12,749	9.20
28	1,632,304	1,417	181,171	2,916	12,767	9.01
29	1,623,059	1,418	181,776	2,715	12,661	8.93
30	1,625,131	1,599	185,530	2,757	14,006	8.76
R1	1,574,761	1,390	186,731	2,679	11,723	8.43
R2	1,342,530	1,691	187,048	2,653	12,137	7.18
R3	1,477,776	1,535	187,060	2,639	12,127	7.90
R4	1,465,388	1,814	187,180	2,707	14,201	7.83
R5	1,430,749	1,604	187,617	2,847	12,232	7.63
R6	1,373,192	1,706	188,785	3,111	12,408	7.27

注1: 人口は年度末数値。(外国人登録者含まず)

注2: 図書の平均単価は、昭和40～47年度及び昭和49～55年度が図書費を受入総冊数で除した数値。

それ以外の年度は図書費を受入購入冊数で除した数値。

注3: 図書貸出数には平成12年度以降は視聴覚資料を含む。

注4: 図書貸出数には在勤、在学、相互利用市利用者も含む。

1965 (昭和40)年

- 6月 「日野市立図書館設置条例」公布
- 7月 市立集会場小会議室に事務所をおく
前川恒雄、初代図書館長に就任
- 9月 事務所を七生支所内に移す
移動図書館によるサービス開始
(37 駐車場)
- 10月 「日野市立図書館協議会設置条例」公布

1966 (昭和41)年

- 6月 高幡図書館開館
- 8月 多摩平児童図書館開館
- 9月 移動図書館2号車サービス開始 (55 駐車場)
- 10月 事務所を多摩平支所内に移す

1967 (昭和42)年

- 1月 『新しい本』(成人図書)創刊
- 3月 視聴覚ライブラリー発足
『業務報告 昭和40・41年度』刊行『あたらしい本』(児童図書)創刊
- 7月 福祉センター図書館開館
- 8月 貸出文庫(団体貸出)開始

1968 (昭和43)年

- 5月 「第1回児童奉仕員任命式」開催
- 10月 「図書館友の会発会式」開催

1969 (昭和44)年

- 7月 社会教育センター図書館開館

1971 (昭和46)年

- 4月 平山児童図書館開館
多摩平児童図書館新館開館

1972 (昭和47)年

- 4月 百草台児童図書館開館
『日野市の図書館設置計画に関する調査研究 1972』刊行

1973 (昭和48)年

- 4月 中央図書館開館
レコード貸出開始
- 5月 図書館報『ひろば』創刊
- 10月 朗読サービス開始

1974 (昭和49)年

- 3月 おはなし会スタート
(1976年12月で一時休止)
- 4月 「日野市立図書館コピーサービス実施要綱」制定
砂川雄一、第2代図書館長に就任

1975 (昭和50)年

- 7月 『市政調査月報』創刊

1977 (昭和52)年

- 1月 第1期電算システム運用開始

(リコー R I C O M 3 2 0 0)

- 4月 平山図書館開館 (旧平山児童図書館)
- 12月 市政図書室開館

1978 (昭和53)年

- 3月 おはなし会再開
- 10月 平山図書館増築して開館
- 11月 『資料の広場』創刊

1979 (昭和54)年

- 4月 市の有償刊行物頒布開始 (市政図書室)
- 5月 『日野市立図書館登録者に関する調査』刊行
- 12月 『日野郷土かるた』刊行

1980 (昭和55)年

- 3月 映画『図書館とこどもたち』完成 (制作協力)
- 5月 高幡図書館新館開館
日野図書館開館 (旧福祉センター図書館)
- 10月 おはなし会スタート (高幡図書館)

1981 (昭和56)年

- 6月 カセット・テープ貸出開始
- 8月 「児童図書分類表」作成

1982 (昭和57)年

- 1月 第2期電算システム運用開始
(NEC ACOS システム 250 モデル 40)
- 3月 マイクロフィルム (新聞地方版) 購入開始
- 4月 機械警備開始 「地域・行政資料分類表」作成

1983 (昭和58)年

- 9月 『業務報告 昭和40・41年度復刻版』刊行

1984 (昭和59)年

- 3月 『バンバールから10年
- 子どもの本を読む会のあゆみ』刊行
- 9月 サウスフィールド市立図書館と友好提携
- 11月 雑誌のリクエスト受付開始

1985 (昭和60)年

- 4月 『おはなしかるた』刊行
- 5月 小学校新1年生への図書館ガイダンス開始
- 6月 高幡図書館、第1回日本図書館協会建築賞受賞
- 10月 第1回大人のためのおはなし会開催
(中央・高幡図書館)
- 11月 『日野市立図書館の20年 年表稿』刊行
「図書館20年の歩み展」開催 (中央・高幡図書館)
イラストマップ『日野市絵図』刊行

1986 (昭和61)年

- 3月 『日野市立図書館の発展計画のための調査・研究 1985』刊行

1987 (昭和62)年

- 1月 第3期電算システム運用開始

(NECACOS システム 410)

- 2月 『子どもの本に魅せられて
- やまんばん読書会の記録』 刊行
- 5月 齊藤隆夫、第3代図書館長に就任
- 7月 土曜日開館時間延長
(中央・高幡・日野図書館、午後5時まで開館)

1988 (昭和63) 年

- 3月 集密書庫設置
- 9月 障害者サービス用パソコン・システム稼働

1989 (平成元) 年

- 5月 『おはなしかるた』改訂版作成

1990 (平成2) 年

- 5月 日野・平山図書館、機械警備開始
- 10月 アスベスト撤去工事
- 11月 貸出フロア一全面禁煙実施
(中央・高幡・日野・平山図書館)
百草図書館開館

1991 (平成3) 年

- 4月 委託搬送業務開始
- 6月 見計らい図書制度導入
- 7月 日野図書館改修工事

1992 (平成4) 年

- 1月 第4期電算システム運用開始
(NECACOS システム 3300)
- 3月 『ひのふるさと歳時記』 刊行
- 9月 百草図書館、開館時間変更
- 10月 『資料の広場』 再刊
- 12月 「日野市立図書館障害者サービス実施要綱」 制定
「日野市立図書館パソコン点訳システム利用要綱」 制定

1993 (平成5) 年

- 7月 レファレンス室、キャレル利用を時間制に変更
中央図書館正面玄関前駐車場設置
- 8月 利用者端末開放 (中央・高幡・百草図書館)
- 10月 CD貸出開始
- 11月 「日野市立図書館嘱託員の任用基準」 制定

1994 (平成6) 年

- 4月 「日野市立図書館コピーサービス実施要綱」 改正

1995 (平成7) 年

- 10月 中央図書館開館時間延長
(火・木、夜7時まで)
- 11月 『日野市立図書館の現状と当面する諸問題について』 刊行

1996 (平成8) 年

- 5月 『おはなしすごろく』 刊行
- 8月 リサイクル事業実施

- 9月 中央図書館改修工事 (～11月)

1997 (平成9) 年

- 4月 第5期電算システム運用開始
(丸善 CALIS)
- 10月 移動図書館車1台体制に (35 駐車場)
多摩平児童・百草図書館でおはなし会スタート (隔月)
- 11月 高幡図書館分館長に加え他の分館にも分館長職を置く

1998 (平成10) 年

- 2月 小川幸子、第4代図書館長に就任
- 6月 旧集会室を改修して障害者サービス室設置
新集会室設置
高幡図書館、モノレール工事関連で玄関付近を改修
- 8月 移動図書館車、不審火で使用不能に
- 12月 移動図書館車新車巡回開始

1999 (平成11) 年

- 2月 地下駐車場シャッター設置工事
- 7月 図書のオンライン発注開始
- 10月 「日野市立図書館運営規則」の一部改正
(市内通学者への貸出開始、貸出冊数制限の撤廃)

2000 (平成12) 年

- 2月 多摩平図書館開館 (社会教育センター図書館の移転・名称変更)
- 4月 「日野市立図書館設置条例」一部改正 (館長の有資格条項関係)
資料の返却館の自由化 (CD、カセットを除く)
事務用インターネット開設

2001 (平成13) 年

- 4月 『おはなしめいろ』 刊行
- 7月 高幡図書館開館時間延長 (火・木、夜7時まで)
高幡図書館読書会室利用時間延長
(火・木を夜9時まで)
高幡図書館お話の部屋の一般利用受付開始
- 10月 平山図書館屋根改修工事
- 11月 平山図書館、開館時間延長
(午前10時～午後5時)
- 12月 地域イントラ整備事業による利用者用インターネット端末設置、学校からの図書館の蔵書検索が可能に

2002 (平成14) 年

- 3月 図書館協議会、日野市立図書館の今後のあり方について答申
- 4月 多摩市立図書館との相互利用実施
多摩平児童・多摩平・平山・百草台児童図書館、土曜日開館実施
百草台児童図書館、週3日開館に
- 5月 多摩平児童図書館閉館

- 6月 第6期電算システム運用開始 (NEC LICCS)
インターネット対応図書館ホームページ公開
- 10月 インターネット、携帯電話からの予約受付開始
電話自動応答システムスタート、中央図書館集
会室・高幡図書館読書会室の利用者自主開閉化
- 12月 タッチパネル式OPAC 使用開始

2003 (平成15) 年

- 4月 日野市立図書館職員1名と都立中央図書館 職
員1名の、1年間の交換研修を実施
小学校を訪問して行う図書館ガイダンスを、今
年度より1年生から3年生に変更
- 8月 『新選組を読む・調べるために』発行

2004 (平成16) 年

- 2月 『日野市立図書館におけるボランティアのあり
方ー日野市立図書館協議会報告』発行
- 3月 多摩平図書館(多摩平7丁目)、新多摩平図書館
(多摩平2丁目) 開設に伴い閉館
- 4月 新多摩平図書館開館
中央・高幡・多摩平図書館、火～金曜日の夜
間開館実施
祝日開館実施(土・日曜日に重なった時は市
政・百草台児童図書館を除く全館、平日に重な
った時は中央・高幡・多摩平 図書館のみ開
館)
オンラインデータベース『聞蔵(きくぞう)』及
び『日経テレコン21』を業務用に利用開始
藤沢和男、第5代図書館長に就任
- 5月 多摩平図書館で、おはなし会再開
- 10月 高齢者デイサービス施設にリサイクル資料の配
布開始
- 11月 読み聞かせ入門講座(高幡・多摩平図書館)
日野市子ども読書活動推進計画策定委員会設置
準備済リクエスト連絡に電子メールを使用開始
セキュリティ確保の為 Web サーバにSSLを
導入

2005 (平成17) 年

- 1月 日野図書館改修工事のため臨時休館
- 4月 市政図書室、土曜日開館実施
日野図書館リニューアルオープンに伴い、祝日
開館および火～金曜日の夜間開館実施
(新選組・日野宿関係資料コーナー設置)
- 6月 「日野人ニュースクリップ」開始
- 7月 夏休みジュニアスタッフ実施
- 8月 高齢者への宅配事業を試行開始
- 9月 『図書館要覧』改訂・発行
- 11月 中央・高幡・多摩平・平山図書館、無線LAN
サービスの拠点に参加
- 12月 『日野市立図書館年表2005』作成

2006 (平成18) 年

- 2月 川口文子、第6代図書館長に就任
『日野市子ども読書活動推進計画
-すべてのひのっこを本好きに』策定
- 3月 『日野市について、よくある質問』(レファレン

ス事例集)をホームページ上に掲載
電子申請システムによる、本のリクエストと
レファレンスを開始

- 4月 百草図書館、火～金曜日の夜間開館実施
平山、百草図書館、祝日の開館拡大
日野市立図書館月報『ひろば』発行
(『図書館報ひろば』と『新しい本』を統合)
子どもの読書活動優秀実践図書館として文部科
学大臣表彰
- 5月 学校への資料搬送便開始
- 8月 日野図書館、日野宿こども発見隊開催
- 10月 小澤昭道、第7代図書館長に就任
配達ボランティア・サービス本実施
「高校生のための利用案内」作成
- 11月 子どもの読書活動推進事業「依田逸男氏講演会」
(生活保健センター)
日野図書館、日野宿発見隊開催
「図書館とこどもたち -日野市立図書館のあゆ
み」展開催(中央 高幡)
図書館基本計画策定委員会スタート(公募市民
委員8名)

2007 (平成19) 年

- 4月 平山図書館複合化工事のため閉館
平山図書館(京王クラウンビル1階)臨時開館
図書装備をすべて館内装備に
図書館読書パスポート配布
- 5月 中央館2階ギャラリーに 「しごと情報コー
ナー」設置
- 9月 実践女子大・女子短大との図書館相互利用に関
する協定
- 11月 多摩平図書館にヤング・コーナー設置
- 12月 伊藤整展(日野市民会館展示室1)

2008 (平成20) 年

- 1月 第7期電算化スタート (NEC LICCS)
- 2月 百草台児童図書館休館
子どもの読書活動推進事業「内藤直子氏講演会」
(多摩平の森ふれあい館)
次期日野市図書館協議会委員公募
- 4月 図書館利用規定改定
(貸出冊数・予約受付冊数制限等)
京王線沿線7市図書館連携開始
新平山図書館開館(平山季重ふれあい館)火～金
曜日の夜間開館実施
- 5月 まちかど写真館 in ひの (~9月)
- 7月 図書館ほのぼの川柳募集(7. 1~8. 31)
(入選作発表11月、デートスリッパに入選作掲
載12月)
- 8月 日野市立図書館基本計画策定
法律情報講演 中央図書館
ひの写真散歩撮影者募集(翌年HP掲載4月(写
真展中央4月、多摩平5月)
- 9月 日野宿発見隊特別展『八坂の祭り』
- 10月 ストーリーテリングと絵本の講座
(講師内藤直子氏 公民館共催、全12回)

- 11月 利用案内新版発行
旧移動図書館車、大島町へ
11代目ひまわり号運行開始

2009 (平成21)年

- 2月 日野図書館「多摩のまちなみ建築デザイン賞優良賞」
法律情報講演 (高幡図書館)
- 3月 日野宿発見隊 『写真集まちかど写真館 in ひの』刊行
- 4月 小川八郎、第8代図書館長に就任
「ひの写真散歩」第1回写真展
- 5月 ひまわり号 多摩テックはたらくのりもの大集合展、新選組まつり参加
- 6月 日野ヤングスタッフ☆ドリームスクラム2009
スタッフ募集
まちかど写真館 in ひの『日野用水・今昔』
百草台児童図書館閉館
- 7月 移動図書館「ちょうまんびら公園」(百草)巡回開始
読み聞かせ入門講座 (高幡・多摩平図書館)
- 9月 「平成21年度日野市立図書館の運営状況に関する評価書」公表
旧平山図書館書庫資料の整理開始
(~2011年3月)《緊急雇用創出事業補助金》
- 12月 日野ヤングスタッフ☆ドリームスクラム2009
「松原秀行氏講演会」

2010 (平成22)年

- 1月 高幡図書館読書会室を未使用時は学習スペースとして開放開始
日野宿発見隊 特別展「日野駅と日野宿」
日野宿発見隊 日野駅120周年記念式典及びイベント「今尾恵介氏特別講演」
「日野市立図書館資料収集方針」公開
図書館運営の評価の説明と懇談会(中央図書館)
- 2月 ヤング向き図書リスト『一冊からたくさんの出会い』発行
日野ヤングスタッフ☆ドリームスクラム2009
「辻村深月氏講演会」
- 3月 子どもの読書活動推進事業「椎野まりこ氏講演会」(多摩平の森ふれあい館)
図書リスト『あかちゃんとのしむえほん』発行
第23期日野市立図書館協議会提言
- 4月 鬼倉正敏、第9代図書館長に就任
祝日に重なる月曜日の開館実施
資料番号のバーコードにチェックデジット導入開始
カラーコピー機設置(中央・多摩平・市政)
中央図書館1階に白黒コピー機設置
移動図書館「万願寺中央公園」(万願寺)巡回開始
- 5月 JR東日本日野駅より、日野市立図書館・日野宿発見隊に対し感謝状授与
- 6月 ひの写真散歩 常設展(平山・百草・多摩平)

- 7月 ひの写真散歩 写真展(百草)
利用者カード8桁化開始
ヤングスタッフ募集開始
第2次日野市子ども読書活動推進計画策定委員会スタート
- 8月 日野市憲法記念行事講演会「日野宿発見隊の活動」
まちかど写真館 in ひの「谷仲山」
日野宿発見隊夏祭り
中央・市政でオンラインデータベースの利用者公開開始
ひの写真散歩 写真展「水のある風景」(市役所)
「平成22年度(平成21年度事業)日野市立図書館の運営状況に関する評価書」公表
- 10月 わらべうた講演会(親子向け)
(多摩平の森ふれあい館及び高幡図書館)
わらべうた講演会(指導者向け)(中央公民館)
第1回アニメーション講演会(中央公民館)
- 11月 第2回アニメーション講演会(中央公民館)

2011 (平成23)年

- 1月 移動図書館「七つ塚公園」(新町)巡回開始
絵本『ひのっ子日野宿発見』刊行
- 2月 国民読書年事業「心にひびく朗読の世界」
(多摩平の森ふれあい館)
後路好章(うしろよしあき)氏講演会
「教えて!編集長 ~若者職業指南~」
(多摩平の森ふれあい館)
- 3月 第2次日野市子ども読書活動推進計画策定
3.11東北太平洋沖地震による東日本大震災、原発事故、「計画停電」のため、夜間休館(4月15日まで)、停電時間中のサービス制限
- 4月 宇津木恵子、第10代図書館長に就任
新入職員2名配属(司書有資格者)
節電対策のため、夜間開館を交互に週2回開館に変更(4月19日~9月30日)
- 5月 「日野写真散歩」会員による自主講座「日野の野鳥写真の楽しいスライドショー」3回連続講座(~7月)
- 6月 百草図書館にCD設置開始
夏期節電実施(~9月)
- 7月 ひの写真散歩写真展「水辺を歩けば」(中央)
- 8月 日野宿発見隊夏祭り
- 9月 「平成23年度日野市立図書館の運営状況に関する評価書」公表
小学校学級文庫への貸出試行(24年3月まで)
- 10月 講演会「子どもと楽しむ科学あそび 風車をまわそう」(多摩平の森ふれあい館)
延滞による貸出・予約停止措置の開始日を60日から21日に短縮
- 11月 ヤングスタッフによる本の紹介イベント「BOOKパレード」(多摩平児童館)
ひの写真散歩写真展「足をのばして」(高幡)
講演会「わらべうたで遊ぼう」(平山季重ふれあい館)

- 12月 講演会「わらべうたで遊ぼう」(豊田地区センター)
まちかど写真館 in ひの
-万願寺・万願荘・東町方面-

2012(平成24)年

- 1月 講演会「手ぶくろで遊ぼう」(多摩平の森ふれあい館)
- 2月 来館者アンケート実施(多摩平・百草)
- 3月 図書リスト『あかちゃんとのしむえほん』『お子さんととのしむえほん』発行
図書館利用案内(乳児の保護者向き)発行
ひの写真散歩写真展「散歩の途中で見つけた商店」(市役所)
ひの写真散歩写真集第1集『散歩の途中で見つけた商店』刊行
ひの写真散歩写真集第2集『日野の今を伝える(2002~2012)』刊行
写真集『まちかど写真館 in ひの 第二集』刊行
ヤングスタッフによる本の紹介イベント「BOOKパレード」(高幡図書館)
ひの写真散歩事業休止
第24期図書館協議会 第2次図書館基本計画への提言
- 4月 日野市立図書館処務規則の改正 庶務整理係を庶務係に変更、図書館資料の受入整理を業務係に、障害者サービスを奉仕係に移す
日野市立図書館協議会設置条例の一部改正施行
協議会の委員は、教育委員会が任命する。
委員の定数は、10人以上とし、学校教育・社会教育・家庭教育関係者および学識経験者7人以内、公募市民3人以内とする。
第25期図書館協議会発足
第2次日野市立図書館基本計画策定委員会発足
「子ども読書の日 おはなし会」開催
保護者向け本の紹介時間を新設(中央図書館)
招待おはなし会試行開始(中央図書館)
- 8月 日野宿発見隊夏祭り
- 9月 「初心者向け図書館ホームページ活用講座」(60歳以上対象)(実践女子大学・短期大学と共催
会場:実践女子短期大学)
「平成24年度日野市立図書館の運営状況に関する評価書」公表
- 10月 「絵本読み聞かせ入門講座(第11回)」開催(多摩平図書館・高幡図書館)
図書館音訳者募集
高幡図書館 冷温水器修繕(第1期 11月まで)
- 11月 子ども読書活動推進事業「赤ちゃん向けのおもちゃを一緒に作ろう!絵本を楽しもう!」(多摩平の森ふれあい館)
国会図書館職員派遣による職員研修

2013(平成25)年

- 1月 緊急雇用創出事業による臨時職員採用(図書館貸出管理システム更新事業)(~25年12月)
中央図書館 区画整理による道路変更に伴う外

構工事

- 2月 平山季重ふれあい館 地下水排水ポンプ修繕
- 3月 「第2次日野市立図書館基本計画」策定
- 4月 図書予約冊数の上限を50冊から30冊に変更
「子ども読書の日 としょかんおはなしピクニック 2013」(多摩平の森ふれあい館)
おはなし会、読書クイズ、かるた大会、ヤングスタッフによる、POPワークショップ、「BOOKパレード」等
中央図書館開館40周年誕生祭
(28日)リサイクル雑誌の無料配布、移動図書館ひまわり号であそぼう、特製しおり配布
(28日~7月末)中央図書館の今昔写真・日野市立図書館に関する文献・中央図書館の思い出」投稿展示
- 8月 日野宿発見隊夏祭り
- 9月 「平成25年度日野市立図書館の運営状況に関する評価書」公表
- 11月 浦安市立図書館職員を招へいし、選書についての職員研修実施
高幡図書館 冷温水器修繕(第2期)
- 12月 「楽しく作って遊ぼうよ!」(平成25年度子ども読書推進計画事業、日野市立幼稚園・図書館共催、多摩平の森ふれあい館)
本の森 学級文庫(小学校への配本)開始

2014(平成26)年

- 1月 第8期電算化スタート(NEC LiCS-Web II)
サーバーのクラウド化、利用者用インターネット端末を図書館が設置管理、
TRC-MARKの採用、順番予約方式の開始、ホームページのリニューアル、電話自動応答システムの廃止、学校図書館システムの設置管理の図書館一元化
「日野市立図書館利用者用インターネット端末利用要綱」制定
- 4月 篠田友子 第11代館長に就任
第26期図書館協議会発足
「日野市立図書館資料等の複写又は印刷サービスに関する要綱」制定
「国立国会図書館デジタル化資料送信サービス利用要綱」制定
- 5月 有料オンラインデータベースの閲覧・印刷を、全館で利用者に開放
「子ども読書の日としょかんおはなしピクニック 2014」開催
- 8月 「平成26年度日野市立図書館の運営状況に関する評価書」公表
- 9月 はじめての読書会(第1回)を開催
- 11月 絵本読み聞かせ入門講座
開設50周年記念写真展「あゆみパネル展」開始(9月まで)
はじめての読書会(第2回)を開催

2015(平成27)年

- 1月 子ども読書についての講演会「みんなで赤ちゃんを迎える～図書館員、助産師から聞く本のある暮らし～」
はじめての読書会(第3回)を開催
- 2月 国立国会図書館デジタル化資料送信サービスの利用を開始(中央及び全分館)
- 3月 高幡図書館 冷温水器修繕(第3期・完了)
中央図書館耐震診断
- 4月 ナクソスマジックライブラリー サービス開始
- 5月 開設50周年記念事業「はじまりの読書会」を開催(全6回 11月まで)
- 6月 百草図書館空調設備修繕(7月まで)
中央図書館屋上防水及び天井改修工事(8月まで)
- 8月 図書館音訳者募集
- 9月 「平成27年度日野市立図書館の運営の状況に関する評価書」を公表
- 10月 開設50周年記念事業「ひまわり号おめでとうまつり」(明星大学文化祭「星友祭」にひまわり号が参加)
- 11月 開設50周年記念式典・講演会(ひの煉瓦ホール大ホール) 講演会講師:浅田次郎氏
開設50周年記念事業「図書館まつり」
おすすめ本の紹介カード展示、日野市立図書館関連本や写真の展示、アイリッシュハーブ絵本コンサート、音楽付朗読劇、映画上映、ビブリオバトル(イオンホール)、点字体験広場(中央図書館)、リサイクル本配布(多摩平の森ふれあい館)
- 12月 職員研修実施「国立国会図書館デジタル化資料送信サービス・デジタルコレクションの利活用」(講師:国立国会図書館職員)

2016(平成28)年

- 1月 平山図書館防水改修工事(3月まで)
- 2月 開設50周年記念誌「本の力 図書館の力を信じて」を発行
- 3月 「第3次日野市子ども読書活動推進計画～読書でひろがるひのつ子の力～」を策定
- 4月 飯倉直子 第12代館長に就任
第27期図書館協議会発足
「子ども読書の日 としょかんおはなしピクニック 2016」を開催(多摩平の森ふれあい館)
おおやなぎちか氏講演会「心を育む本との出会い～日野に暮らして、物語をつむぐ～」
他
中央図書館が DOCOMOMO Japan による「日本におけるモダン・ムーブメントの建築197選」に選定
- 5月 「絵本読み聞かせ入門講座」を開催(多摩平の森ふれあい館)
- 6月 京王高幡ショッピングセンター2F七生支所通路側モニター・展示スペースで「図書館員の本箱」等の紹介を開始(毎月1回 平成29年3

月まで)

- 中央図書館空調機更新(7月まで)
- 7月 「中央図書館バックヤードツアー&市民懇談会」を開催(2回)
- 8月 国立国会図書館デジタル化資料図書館送信資料の複写サービス開始(中央館)
- 9月 「はじまりの読書会2016」を開催(全6回3月まで)
トークライブ「ひとり出版社と『移動図書館ひまわり号復刊!!』」を開催(中央図書館 語り手 島田潤一郎氏・株式会社夏葉社)
「平成28年度日野市立図書館の運営の状況に関する評価書」を公表
- 11月 中学生と作家の交流事業「見たい!聞きたい!作家の素顔 初野晴さん講演会」を開催(七生公会堂)
「日野宿発見隊10周年を祝う会」開催(日野宿交流館)
- 12月 高幡図書館屋上防水補修修繕(2月まで)

2017(平成29)年

- 2月 「多摩平の森ふれあい館まつり」にてリサイクル図書を配布
- 3月 「中央図書館リニューアル基本計画・基本設計」を策定
- 4月 「子ども読書の日 としょかんおはなしピクニック 2017」を開催(多摩平の森ふれあい館)
小林敏也氏幻燈会、画本宮澤賢治シリーズ作品の幻燈上映と朗読 他
- 5月 第3次日野市立図書館基本計画策定委員会を設置(2月までに6回の会議を開催)、策定委員による市内分館視察
日野市立図書館に関するアンケートを全館で実施
- 6月 「絵本読み聞かせ入門講座」を開催(中央公民館)
健康課主催「ママ・パパクラス」への出張講座開始(年3回)
- 7月 中央図書館バックヤードツアー・「みんなで語ろう!みらいの図書館」市民ワークショップを開催
移動図書館ひまわり号アンケートを実施(8月まで)
- 9月 「はじまりの読書会2017」を開催(全6回3月まで)
「平成29年度日野市立図書館の運営の状況に関する評価書」を公表
- 10月 移動図書館ひまわり号、「手をつなごう・こどもまつり」「豊田ふれあいフェス」に参加
- 11月 中学生と作家の交流事業「見つけよう!新しい本の世界を はやみねかおるさん講演会」を開催(多摩平の森ふれあい館)
「中央図書館で楽しむTOYODA BEER」を開催
- 12月 子どもの読書に関わるボランティア懇談会(多摩平の森ふれあい館)

2018(平成30)年

- 2月 百草図書館 館内BGM 試行(3月まで)
- 3月 「第3次日野市立図書館基本計画」策定
高幡図書館昇降機を更新
- 4月 第28期図書館協議会発足
「子ども読書の日 図書館おはなしピクニック
2018」を開催(多摩平の森ふれあい館)
絵本作家たしろちさとさんのおはなしと
ぬりえワークショップ、点字体験 他
健康課主催「ママ・パパクラス」への出張講座
(年9回)
- 5月 「絵本読み聞かせ入門講座」を開催(多摩平の
森ふれあい館)
- 6月 日野図書館空調設備更新のため臨時休館(6月
19日~24日)
マルチメディア DAISY 図書「わいわい文庫」
の貸出を開始
- 7月 職員研修実施「明治から現在までの地形図—そ
の記号体系と図歴の読み方」(講師:今尾恵介氏)
- 9月 高幡図書館電気設備工事のため臨時休館(9月4
日)
「はじまりの読書会2018」を開催(全6回3月
まで)
日野ヤングスタッフが三鷹市立図書館「みたか
としょかん図書部!」との交流会を実施(三鷹
市立中央図書館)
- 10月 中央図書館屋上防水改修修繕を実施(H31年1
月末まで)
「平成30年度日野市立図書館の運営の状況に関
する評価書」を公表
「日野市立図書館資料収集方針」の一部改正
- 11月 中学生と作家の交流事業「科学でひもとく読書
の世界 柳田理科雄さん講演会」を開催(多摩
平の森ふれあい館)
「光の森 | 日野市立中央図書館 一灯りが紡ぐ
物語—」を実践女子大学と共同開催
木材で組んだやぐらと紙で照明を包んだ
「灯りのイエ」で館内外を灯りで演出
図書館職員による「灯り」をテーマにした
朗読会開催
移動図書館ひまわり号が実践女子大学「常磐祭」
に参加(実践女子大学図書館)
- 12月 「土曜日!ほっとブッククラブ」開催

2019(令和元)年

- 1月 第9期電算システムスタート(NEC LiCS-Web
II) 書影表示、読書記録、子ども用ページ、ヤ
ングスタッフ用ページの開始等ホームページの
リニューアル、館内フリーWi-Fi 導入(市政を
除く)
百草図書館 館内BGM 開始
- 3月 「ガラス乾板からよみがえる100年前の豊田の
風景」の開催

豊田の風景や暮らしがわかる写真約20点の
展示

郷土資料館学芸員によるギャラリートーク
(中央図書館1階開架室)

- 「日野市立図書館資料除籍・保存基準」公開
- 4月 「子ども読書の日 図書館おはなしピクニック
2019」を開催(多摩平の森ふれあい館)
市内在住児童文学作家荻田澄子さんのおは
なしづくりワークショップ 他
- 5月 日野ヤングスタッフが実践女子大学と「第4
回本の交流会」を開催
「絵本読み聞かせ入門講座」を開催(多摩
平の森ふれあい館 5月、高幡図書館 6
月)
立川市・国立市との相互利用開始(5月22日
から)
- 6月 生涯学習学びのプロジェクト「歩こう・調べよ
う・ふるさと七生~春夏秋冬・七生を学ぶ~」
生涯学習課・郷土資料館・図書館・中央公
民館の合同企画
(6月・7月・10月・11月、計4回開催)
- 7月 「保護者向け読み聞かせにむく絵本の紹介」
を開催(百草図書館 7月、平山図書館 10
月、中央図書館 1月)
中央図書館白ガス管更新修繕
中央図書館耐震補強工事(3月まで、臨時休館
9月16日・23日、10月14日)
- 9月 「はじまりの読書会2019」を開催(全5回2
月まで)
- 10月 「令和元年度日野市立図書館の運営の状況に関
する評価書」を公表
台風19号による全館臨時休館(10月12日)
- 11月 中学生と作家の交流事業「米澤 穂信さん
講演会」を開催(多摩平の森ふれあい館)
実践女子大学「常磐祭」に参加
本の展示、ビブリオバトル 他
- 12月 返却のお願いメール送信開始

2020(令和2)年

- 2月 新型コロナウイルス対策としておはなし会等
のイベント中止(2月21日~)
- 3月 「第4次日野市子ども読書活動推進計画 ~本
のむこうにきっとみつかるそれぞれの未来
~」策定
- 4月 新型コロナウイルス対策による臨時休館、移
動図書館ひまわり号の運行休止(4月9日~5
月31日)
第29期図書館協議会発足
- 6月 「本や読書」、「図書館」への思いを集約する
ため、読書調査を実施
- 10月 休止していたおはなし会を再開(小学生向け
を除く)
「はじまりの読書会2020」を開催(全5回

- 2月まで)
 小学生向けおはなし会をリニューアルした
 「プレたかはたブッククラブ」を開催（高
 幡図書館）
 「令和2年度日野市立図書館の運営の状況
 に関する評価書」を公表
- 11月 中学生と作家の交流事業「金原瑞人さん講
 演会」を開催（多摩平の森ふれあい館）

2021（令和3）年

- 2月 中央図書館耐震補強工事記念「島田潤一郎氏
 トークライブ」を開催（中央図書館。来館及
 びオンライン配信、2月13日）
 図書館リサイクルフェアを開催（多摩平の森
 ふれあい館、2月13日）
- 3月 図書館ホームページに「地域・行政デジタル
 資料」を掲載。利用要望が多くかつ紙の劣化
 が著しい昭和期の日野市刊行物をデジタル化
 し、公開
 都立図書館電子書籍の館内閲覧を開始。
- 4月 清水ゆかり、第13代館長に就任
 新型コロナウイルス対策による臨時休館、移
 動図書館ひまわり号の運行休止（4月28日～5
 月11日）
- 5月 絵本読み聞かせ入門講座を開催（多摩平の
 森ふれあい館、5月20日）
 小学生向けおはなし会をリニューアルした
- 6月 「たかはたブッククラブ」を開催（高幡図書
 館）
 休止していたおはなし会を再開
- 7月 石田環境プラザに移動図書館ひまわり号の運
 行を開始
- 10月 「はじまりの読書会2021」を開催（全4回、
 1月まで、高幡図書館）
 「令和3年度日野市立図書館の運営状況に関
 する評価書」を公表
- 11月 中学生と作家の交流事業「佐竹美保さん講演
 会」を開催（多摩平の森ふれあい館）
 市内大学連携事業として、「実践女子大学常磐
 祭」展示を実施
- 12月 地域の方々や三沢中学校の生徒たちの協力で
 百草図書館の看板が完成。

2022（令和4）年

- 2月 図書館リサイクルフェアを開催（多摩平の森
 ふれあい館、1月25日）
- 3月 電気設備工事のため、中央図書館を臨時休館
 （3月13日、分館は開館）
- 4月 第30期図書館協議会発足
- 5月 絵本読み聞かせ入門講座（多摩平の森ふれあ
 い館）
- 6月 第4次日野市立図書館基本計画策定委員会を

設置

- 絵本読み聞かせ入門講座（高幡図書館）
- 7月 夜の図書館特別ワークショップ&バックヤ
 ードツアーを実施（中央図書館）
- 10月 「はじまりの読書会2022」を開催（全5
 回、高幡図書館、2月まで）
- 11月 中学生と作家の交流事業「汐見夏衛さん講演
 会」を開催（平山季重ふれあい館）
- 12月 日野ヤングスタッフ「ビブリオバトル」を開
 催（高幡図書館）
 図書館システムの一部が外部からの攻撃によ
 りランサムウェアに感染

2023（令和5）年

- 2月 「初心者スマホ個別講習会～スマホで蔵書の
 検索、予約をしてみよう」を開催（中央図書
 館）
- 3月 第4次日野市立図書館基本計画を策定
- 4月 中央図書館開設50年
 奥住大輔、第14代館長に就任
- 5月 絵本読み聞かせ入門講座を開催（多摩平の
 森ふれあい館、5月19日）
- 6月 子ども読書活動推進事業「絵本読み聞かせ入
 門講座」（6月23日、高幡図書館）
 市内在住絵本作家つがねちかこさんによる子
 育てと絵本についての講演と原画展（6月25
 日、平山季重ふれあい館及び中央図書館ギャ
 ラリー）
- 10月 「はじまりの読書会2023」を開催（全5回、
 2月まで、高幡図書館）
- 11月 中学生と作家の交流事業「宇山佳佑さん講演
 会」を開催（11月5日、多摩平の森ふれ
 あい館）
 市内大学連携事業として、「実践女子大学常磐
 祭」展示を実施

2024（令和6）年

- 3月 図書館リサイクルフェアを開催（多摩平の森
 ふれあい館、3月2日）
 レファレンス室、キャレル利用を一部「自習
 も可」に変更
 日野市社会教育施設（一部）個別施設計画策
 定
- 5月 絵本読み聞かせ入門講座を開催（多摩平の森
 ふれあい館、5月30日）
- 6月 絵本読み聞かせ入門講座を開催（高幡図書
 館、6月21日）
 子ども読書活動推進事業「日野市在住絵本作
 家とおはなし作り体験♪阿部結さんワークシ
 ョップ『自分の中にある（おはなしのたね）
 を見つけよう！』」を開催（平山季重ふれあ
 い館、6月30日）

- 7月 ひの電子図書館サービス開始(7月2日から)
- 10月 「はじまりの読書会2024」を開催(全5回、2月まで、高幡図書館)
- 11月 中学生と作家の交流事業「田丸雅智さん講演会」を開催(多摩平の森ふれあい館、11月4日)
- 12月 「鬼頭梓と図書館」～中央図書館の建築についての講演会と見学会～を開催(講師:建築家の藤原成暁氏、ふるさと文化財課主催)(中央図書館、12月20日)

2025年(令和7)年

- 2月 中央図書館50周年を記念し、国の登録有形文化財の登録を目指し講演会を開催(講師:松隈洋教授講演、及び、講談師田辺凌鶴氏講談)(中央図書館、2月1日)
- 3月 「多摩平の森ふれあい館まつり2025 図書館リサイクル資料の頒布会」開催(多摩平の森ふれあい館、3月15日)