

		職員総数	有資格者	無資格者	会計年度(非常勤臨時)(1500時間を1人として換算)	委託派遣	有資格率%	職員総数に占める非常勤者率%
1965	昭和40	7	3	4			42.86%	
	41	9	5	4			55.56%	
	42	12	6	6			50.00%	
	43	14	7	7			50.00%	
	44	14	7	7			50.00%	
70	45	15	9	6			60.00%	
	46	15	9	6			60.00%	
	47	15	10	5			66.67%	
	48	24	22	2			91.67%	
	49	24	22	2			91.67%	
75	50	24	23	1			95.83%	
	51	26	25	1			96.15%	
	52	26	25	1			96.15%	
	53	31	31	0			100.00%	
	54	31	31	0			100.00%	
80	55	39	37	2			94.87%	
	56	38	35	3			92.11%	
	57	39	36	3			92.31%	
	58	39	35	4			89.74%	
	59	39	35	4			89.74%	
85	60	39	33	6			84.62%	
	61	39	34	5			87.18%	
	62	39	34	5			87.18%	
	63	39	33	6			84.62%	
	平成元	39	33	6			84.62%	
90	2	39	34	5			87.18%	
	3	39	32	7			82.05%	
	4	41	32	9			78.05%	
	5	47	36	11			76.60%	
	6	46	37	9			80.43%	
95	7	48	39	9	12		81.25%	20.00%
	8	49	40	9	7		81.63%	12.50%

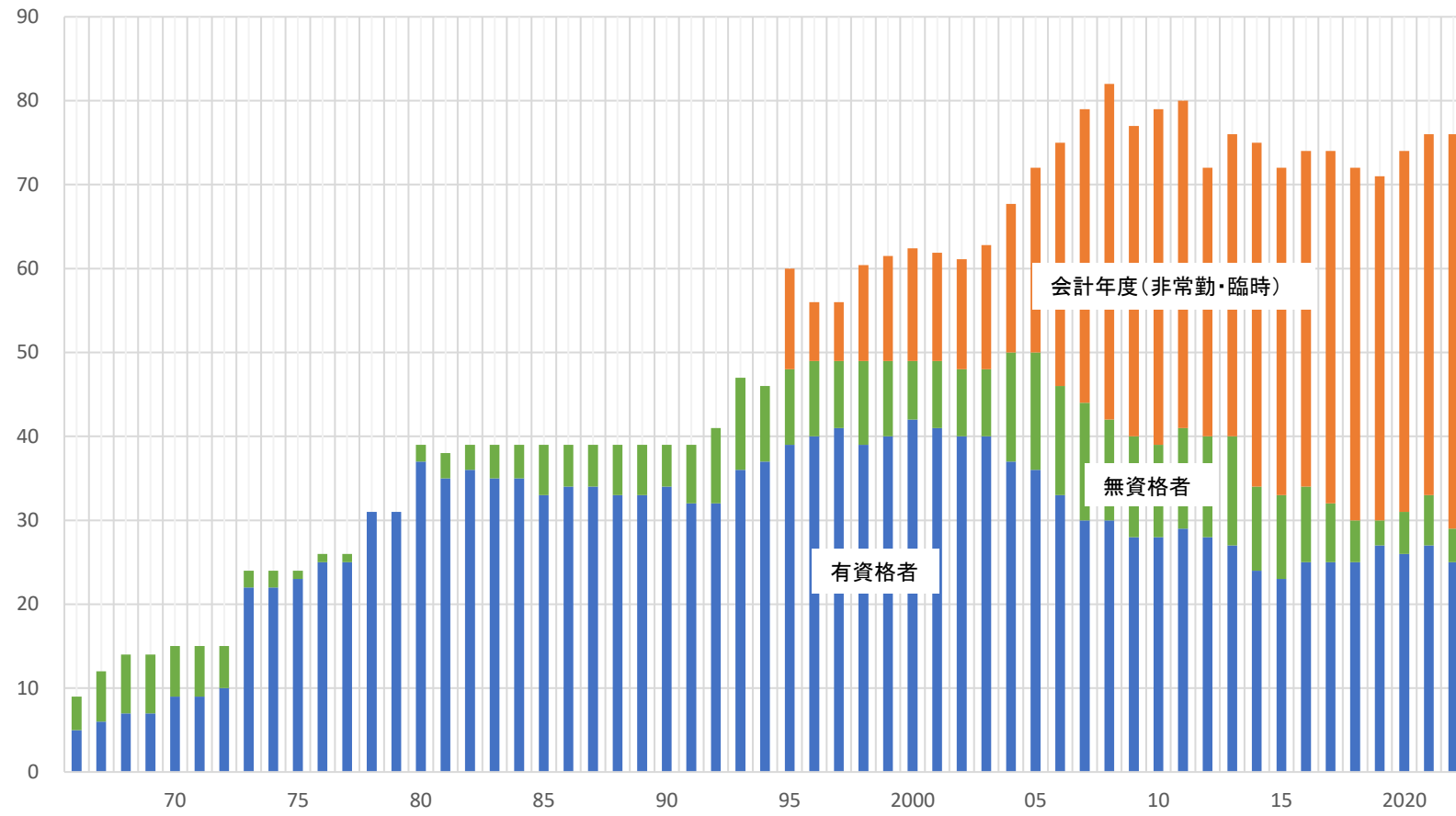
	9	49	41	8	7		83.67%	12.50%
	10	49	39	10	11.4		79.59%	18.87%
	11	49	40	9	12.5		81.63%	20.33%
2000	12	49	42	7	13.4		85.71%	21.47%
	13	49	41	8	12.9		83.67%	20.84%
	14	48	40	8	13.1		83.33%	21.44%
	15	48	40	8	14.8		83.33%	23.57%
	16	50	37	13	17.7		74.00%	26.14%
05	17	50	36	14	22	2	72.00%	30.56%
	18	46	33	13	29		71.74%	38.67%
	19	44	30	14	35		68.18%	44.30%
	20	42	30	12	40		71.43%	48.78%
	21	40	28	12	37		70.00%	48.05%
10	22	39	28	11	40		71.79%	50.63%
	23	41	29	12	39		70.73%	48.75%
	24	40	28	12	32		70.00%	44.44%
	25	40	27	13	36		67.50%	47.37%
	26	34	24	10	41		70.59%	54.67%
15	27	33	23	10	39		69.70%	54.17%
	28	34	25	9	40		73.53%	54.05%
	29	32	25	7	42		78.13%	56.76%
	30	30	25	5	42		83.33%	58.33%
	令和元	30	27	3	41		90.00%	57.75%
2020	2	31	26	5	43		83.87%	58.11%
	3	33	27	6	43		81.82%	56.58%
	4	29	25	4	47		86.21%	61.84%

注1: 数値は「日本の図書館 統計と名簿」(日本図書館協会)による

注2: 令和2年度(2020)から会計年度任用職員制度導入

職員数

人



■有資格者 ■無資格者 ■会計年度(非常勤臨時)(1500時間を1人として換算)