

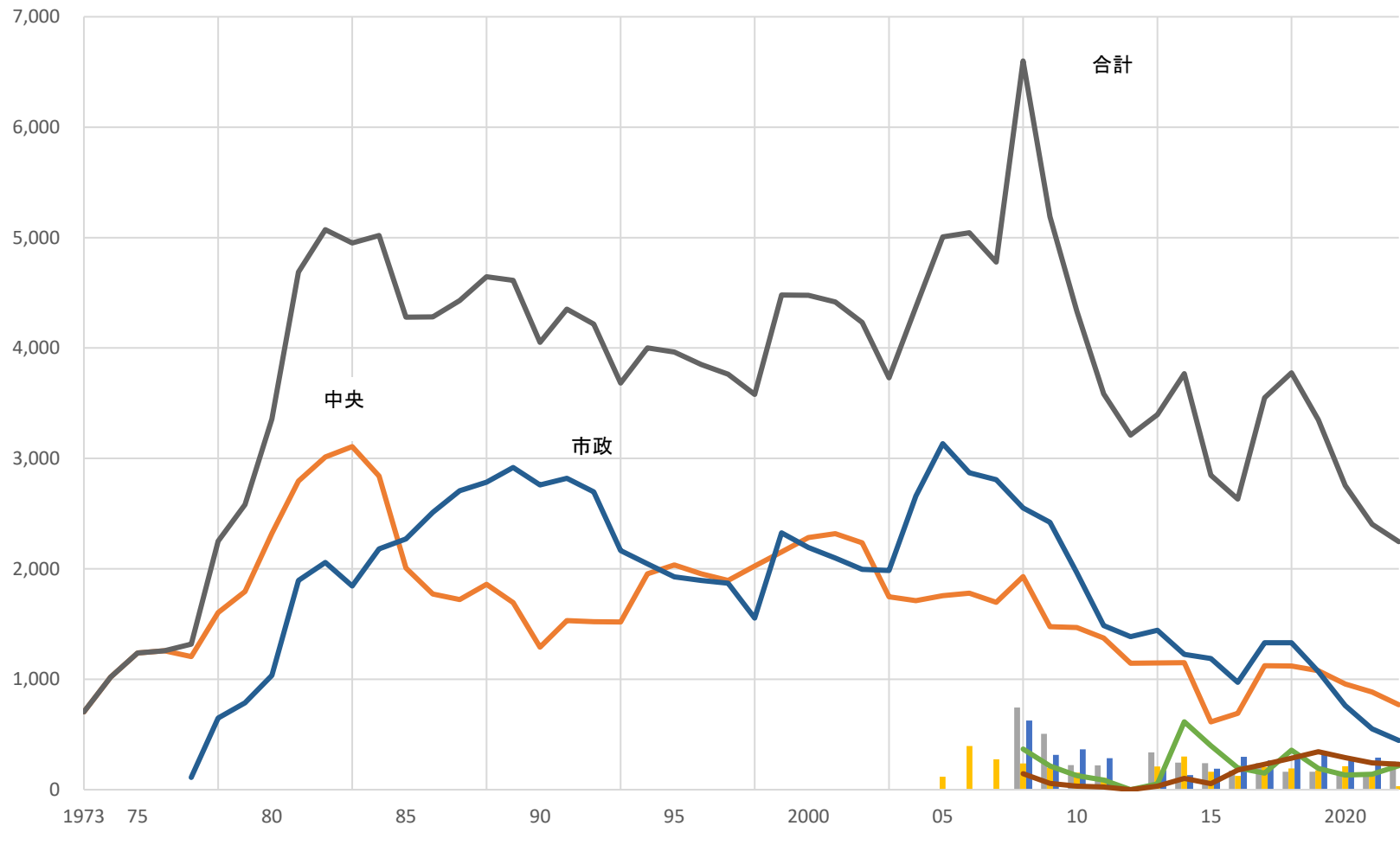
西暦	年度	中央	高幡	日野	多摩平	平山	市政	百草	計
1973	昭和48	705							705
	49	1,021							1,021
75	50	1,237							1,237
	51	1,257							1,257
	52	1,206					111		1,317
	53	1,603					648		2,251
	54	1,795					786		2,581
80	55	2,322					1,035		3,357
	56	2,794					1,894		4,688
	57	3,013					2,059		5,072
	58	3,107					1,845		4,952
	59	2,840					2,180		5,020
85	60	2,008					2,271		4,279
	61	1,771					2,511		4,282
	62	1,722					2,707		4,429
	63	1,860					2,785		4,645
	平成元	1,695					2,918		4,613
90	2	1,291					2,759		4,050
	3	1,531					2,821		4,352
	4	1,521					2,696		4,217
	5	1,518					2,165		3,683
	6	1,956					2,046		4,002
95	7	2,036					1,927		3,963
	8	1,955					1,896		3,851
	9	1,894					1,870		3,764
	10	2,025					1,554		3,579
	11	2,154					2,325		4,479
2000	12	2,284					2,193		4,477
	13	2,319					2,099		4,418
	14	2,236					1,995		4,231
	15	1,746					1,984		3,730
	16	1,712					2,659		4,371
05	17	1,756		117			3,134		5,007
	18	1,779		396			2,870		5,045
	19	1,697		275			2,807		4,779
	20	1,930	743	238	625	368	2,551	145	6,600

	21	1,476	506	199	315	215	2421	58	5,190
10	22	1,468	223	154	366	127	1,966	31	4,335
	23	1,374	220	108	286	86	1,486	25	3,585
	24	1,146	257	211	144	21	1,385	47	3,211
	25	1,148	337	211	174	51	1,443	32	3,396
	26	1,149	246	299	131	615	1,226	102	3,768
15	27	614	240	163	191	398	1,188	54	2,848
	28	692	172	124	298	197	972	177	2,632
	29	1,123	241	205	266	151	1,332	231	3,549
	30	1,121	162	192	329	357	1,330	285	3,776
	1	1,078	162	175	328	192	1,070	344	3,349
2020	2	958	162	212	263	131	761	290	2,755
	3	884	153	144	289	141	550	242	2,403
	4	769	256	31	296	218	445	231	2,246

* ランサムウェア感染の影響のため、日野図書館は令和5年1月5日から3月31日で集計。

文献サービス(レファレンスサービス)

件



高幡
 日野
 多摩平
 中央
 平山
 市政
 百草
 計