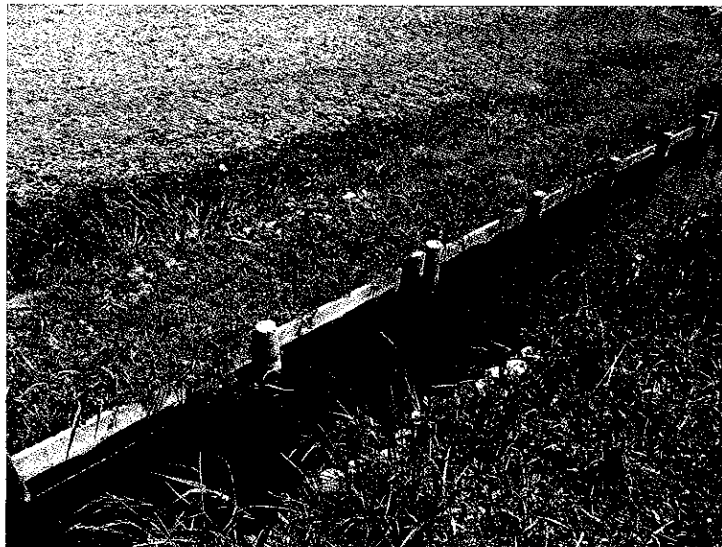


もく じ 目 次

はじめに	1
1. 用水 ^{ようすい} ってなあに？	1
2. 「水の郷」 ^{みずさと} ってなあに？	2
〔1〕 用水 ^{なに} は何に使われたの？	4
1. 飲み水 ^の	4
2. 生活用水 ^{せいかつ} と井戸 ^{いど} の利用 ^{りよう}	5
3. そのほかの使い方	7
〔2〕 田んぼの水	8
1. 用水路 ^{ようすいろ} の工夫 ^{くふう}	8
2. 田んぼの仕事 ^{しごと}	10
(1) 4月～5月 用水路 ^{そうじ} の掃除	10
(2) 4月～6月 田植え ^う の準備 ^{じゆんび}	11
(3) 6月 田植え	12
(4) 6月～8月 田んぼ ^{せわ} の世話	13
(5) 8月 イネの花	14
(6) 9・10月 稲刈 ^{いねか} り	14
3. 田んぼ ^{はたら} の働き	16
4. お米を食べるには	18
(1) 脱 ^{だつ} 穀 ^{こく}	18
(2) 選 ^{せん} 別 ^{べつ}	19
(3) 粳 ^{もみす} 摺 ^す りと選別 ^{せんべつ}	20
5. 水車 ^{すいしや}	21
(1) 精米 ^{せいまい} する	22
(2) 小麦 ^{こむぎ} を粉 ^{こな} にする	23
(3) 個人 ^{こじん} 営業 ^{えいぎやう} の水車	25
(4) 共有 ^{きやうゆう} 水車	26
〔3〕 用水 ^{れきし} の歴史	27
1. 日野用水 ^{ひの} のはじまり	27
2. 用水 ^の を使う ^ま まり	29
3. 水不足 ^{みずぶそく} と水番 ^{みずばん}	30

4. 日野用水の堰の移り変わり	3 1
5. 蛇籠と聖牛	3 3
6. 昔の豊田用水の利用	3 4
7. 区画整理事業と用水	3 5
[4] 用水にかかわる人々と仕事	3 6
1. 日野市	3 6
(1) 緑と清流課	3 6
(2) 環境月間	3 7
(3) かわせみ館	3 8
(4) 日野図書館：まちかど写真館と 日野宿発見隊	3 9
2. 用水組合	4 0
(1) 用水組合	4 0
(2) 堀さらい	4 1
3. 市民	4 2
(1) 用水守	4 2
(2) 市民の活動	4 3
4. 大学	4 4
(1) 大学のかかわり	4 4
(2) 水辺のある風景日野50選	4 5
[5] 用水の生き物と水質	4 6
1. 用水の生き物	4 6
(1) 用水の魚など	4 6
◇ 魚を育ててみよう	4 8
(2) 用水の草花	5 0
◇ 草花を使った遊び	5 1
(3) 用水のトンボ	5 2
(4) 用水の水生昆虫と貝のなかま	5 3
◇ 昆虫の体のつくり	5 4
(5) 用水にくる鳥	5 5
2. 用水の水質と環境	5 6
(1) 用水の水質	5 6

◇ 水質を調べてみよう	56
(2) 水の循環と用水	57
〔6〕 用水沿いを歩こう	58
1. 日野市内の用水	58
日野市内を流れる用水	59
2. 用水の取入口	60
3. 用水の護岸	61
4. 用水の流末	62
5. 日野用水	63
(1) 日野用水堰	63
(2) 水路橋	64
(3) 石川堰の水門	65
(4) 東光寺の橋と記念碑	67
(5) よそう森堀公園	68
(6) 日野用水と日野煉瓦	69
(7) 日野宿の橋	70
6. 豊田用水	71
豊田の耕地整理記念碑	71
7. 向島用水	72
潤徳小学校とトンボ池	72
〔7〕 おわりに	73
用水のこれから	73



もりぼり
よそう森堀